

RELEVAGE HYDRAULIQUE

MGF MAJOR I

POUR TRACTEURS

SOM 40 & 40 B



TABLE DES MATIÈRES

PLANCHE 1 Mécanisme de pompe

PLANCHE 2 Carter (du N° 1 au 155^{ème} relevage)

PLANCHE 2A Carter (à partir du 156^{ème} relevage)

PLANCHE 3 Ensemble hydro-mécanique (du N° 1 au 1000^{ème} relevage)

PLANCHE 3A Ensemble hydro-mécanique (à partir du 1001^{ème} relevage)

PLANCHE 4 Attelage

PLANCHE 5 Tuyauteries (variantes 1 et 2)

PLANCHE 5A Tuyauteries (à partir du tracteur N° 52235)

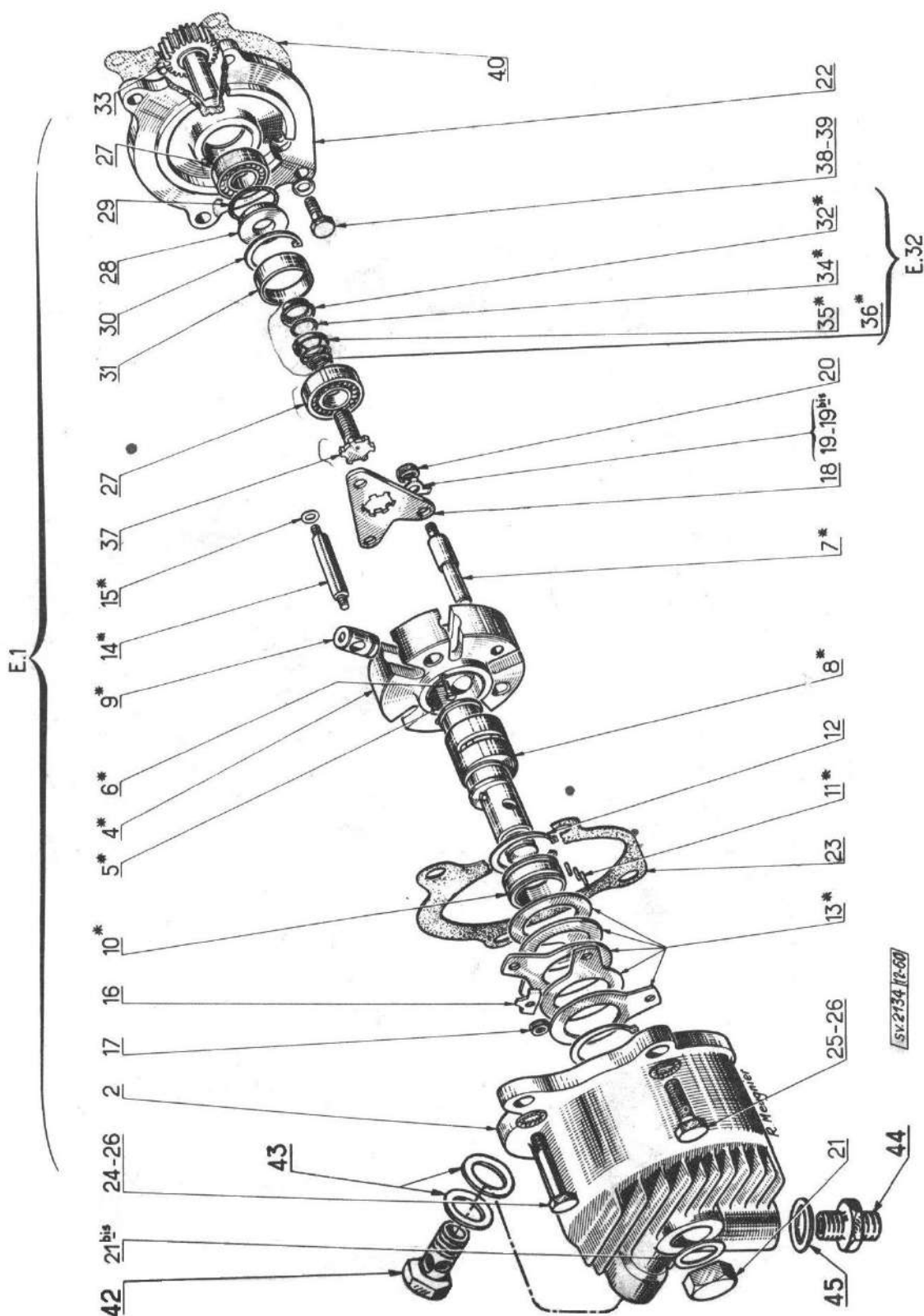
PLANCHE 6 Valve sélective et réservoir auxiliaire

PLANCHE 7 Filtre séparé (jusqu'au tracteur N° 52234)

PLANCHE 8 Filtre séparé (à partir du tracteur N° 52235)

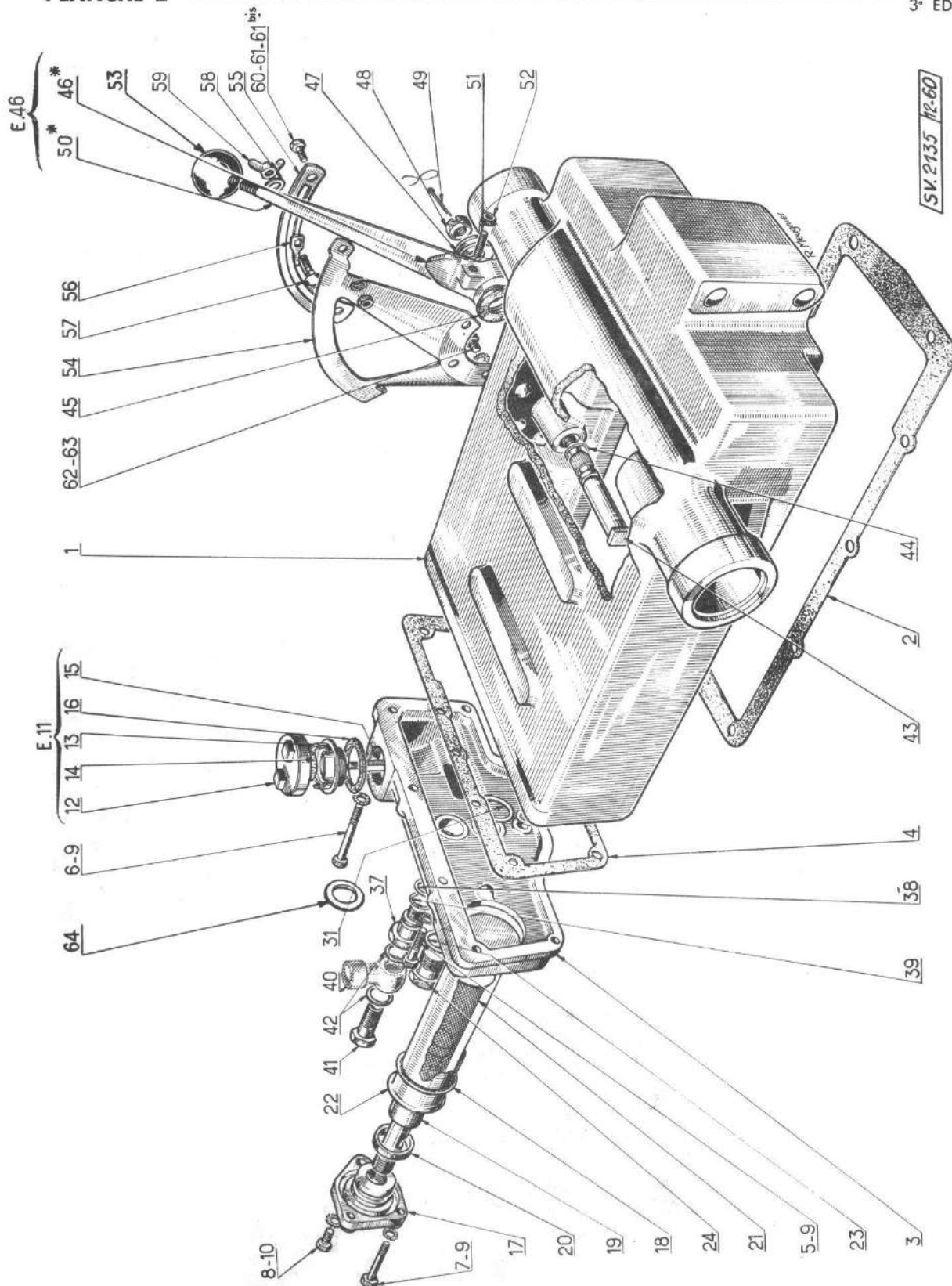
VISSERIE

RÉPERTOIRE NUMÉRIQUE



Mécanisme de pompe			PLANCHE I		
N° de Rep.	Références des pièces		Désignation	Quant.	Observations
	Anc. N°	Nouv. N°			
E.1	49.250	001.423	Pompe équipée (comprenant fixation et raccords)	1	
2	49.251	003.540	Carter de pompe	1	
E.3	49.481	003.785	Mécanisme complet de pompe (comprenant rep. 4 à 20)	1	
4*	-	-	Bloc nu	1	
5*	-	-	Bague réglée	1	
6*	-	-	Vis d'arrêt H de 4 x 10	2	
7*	-	-	Têton d'entraînement	3	
8*	-	-	Vilebrequin (pompe tournant à gauche)	1	
9*	-	-	Piston	5	
10*	-	-	Moyeu porte-bielle	2	
11*	-	-	Aiguille ϕ 2 L = 11,8	90	
12	49.261	612.786	Circlips 38e	4	
13*	-	-	Bielle	10	
14*	-	-	Axe de piston	5	
15	-	-	Rondelle entretoise	10	
16	49.264	003.554	Frein d'écrou	10	
17	49.265	606.084	Ecrou H bis de 6	10	
18	49.266	003.556	Flasque d'entraînement	1	
19	49.267	003.557	Frein droit d'écrou de too	1	
19bis	49.470	003.558	Frein triangulaire d'écrou de too	2	
20	49.268	613.539	Ecrou H bis de 7	3	
21	49.269	003.560	Ecrou borgne	1	
21bis	49.311	610.571	Joint cuivre de 20,4 x 26 x 1	1	
22	49.270	003.562	Corps de boîtier de roulement	1	
23	49.271	003.753	Joint de carter de pompe	1	
24	49.272	003.564	Vis H de fixation	3	
25	49.273	003.634	Vis H réduite de fixation 10x25 filetée sur 20	1	
26	49.274	607.006	Rondelle à dents DE 10	4	
27	49.275	003.633	Roulement 17 x 40 x 11	2	
28	49.276	003.568	Rondelle d'appui du joint d'étanchéité	1	
29	49.277	003.768	Joint torique d'étanchéité	1	
30	49.278	612.760	Circlips de 40 i	1	
31	49.279	003.571	Entretoise de roulement	1	
E32		003.784	Joint rotatif complet comprenant les rep. 32-34-35-36 (voir indice réparation n°13)	1	
32*	-	-	Bague rotative	1	
33	49.281	003.573	Pignon à queue /	1	
34*	-	-	Joint torique spécial	1	
35*	-	-	Coupelle porte-ressort	1	
36*	-	-	Ressort presse-garniture	1	
37	49.285	003.577	Vis d'entraînement	1	
38	49.286	003.578	Vis de fixation du boîtier de roulement H 10 x 20	1	
39	-	003.791	Joint cuivre 10 x 17 x 1	1	
40	49.271	003.753	Joint du boîtier de roulement (utiliser le joint de plaque de fermeture)	1	pour mémoire





Carter (du N° 1 au 155 ^{me} relevage)			PLANCHE 2		
N° de Rep.	Références des pièces		Désignation	Quant.	Observations
	Anc. N°	Nouv. N°			
1			Carter réservoir (voir indice réparation n° 1)	1	
2	49.290	003.549	Joint carter semelle	1	
3			Couvercle avant (voir indice réparation n° 2)	1	
4		003.754	Joint couvercle avant	1	
5	49.293	614.832	Vis H de 7 x 30	5	
6	49.294	614.830	Vis H de 7 x 50	1	
7	49.295	614.833	Vis H de 7 x 45	2	
8	49.286	614.403	Vis H de 10 x 20	1	
9	49.297	607.012	Rondelle à dents DE 7	8	
10	49.274	607.006	Rondelle à dents DE 10	1	
E11	49.299	003.561	Reniflard de remplissage équipé	1	
12	49.300	003.563	Tête de bouchon	1	
13	49.301	003.565	Corps fileté du bouchon	1	
14	49.302	003.566	Grille du bouchon	1	
15	49.303	003.567	Jauge du bouchon	1	
16	49.304	610.516	Joint fibre 33 x 42 x 1	1	
17	49.305	003.569	Porte de filtre	1	
18	49.306	003.772	Joint torique d'étanchéité (5,3 x 52,9 x 63,5)	1	
19	49.307	003.570	Tube support d'aimant équipé	1	
20	49.308	003.579	Anneau caoutchouc	1	
21	49.309	003.581	Ensemble du filtre à maille	1	
22	49.310	003.582	Tube enveloppe du filtre	1	
23	49.311	610.571	Joint cuivre de 20,4 x 26 x 1	1	
24	49.312	003.583	Bouchon de fixation du distributeur	1	
31	49.311	610.571	Joint cuivre 20,4 x 26 x 1	1	
37	49.324	003.584	Raccord d'assemblage	1	
38	49.325	610.568	Joint cuivre 14,3 x 19 x 1	1	
39	49.326	003.585	Joint torique d'étanchéité 15,1 x 20,5 x 2,7	1	
40		003.616	Banjo à souder ø 14	1	<i>pour mémoire</i>
41	49.328	003.586	Vis creuse de 14/150	1	
42	49.325	610.568	Joint cuivre 14,3 x 19 x 1	2	
43	49.330	003.587	Axe d'asservissement	1	
44	49.331	003.773	Joint torique d'étanchéité 10,5 x 15,9 x 2,7	1	
45	49.332	003.588	Rondelle fibre 16,1 x 39 x 3	1	
E46		003.790	Manette de terrage complète avec rep. 46 et 50	1	
46*			Moyeu d'asservissement	1	
47	49.334	003.590	Rondelle Tackray	1	
48	49.335	003.716	Ecorou crénelé HK de 12	1	

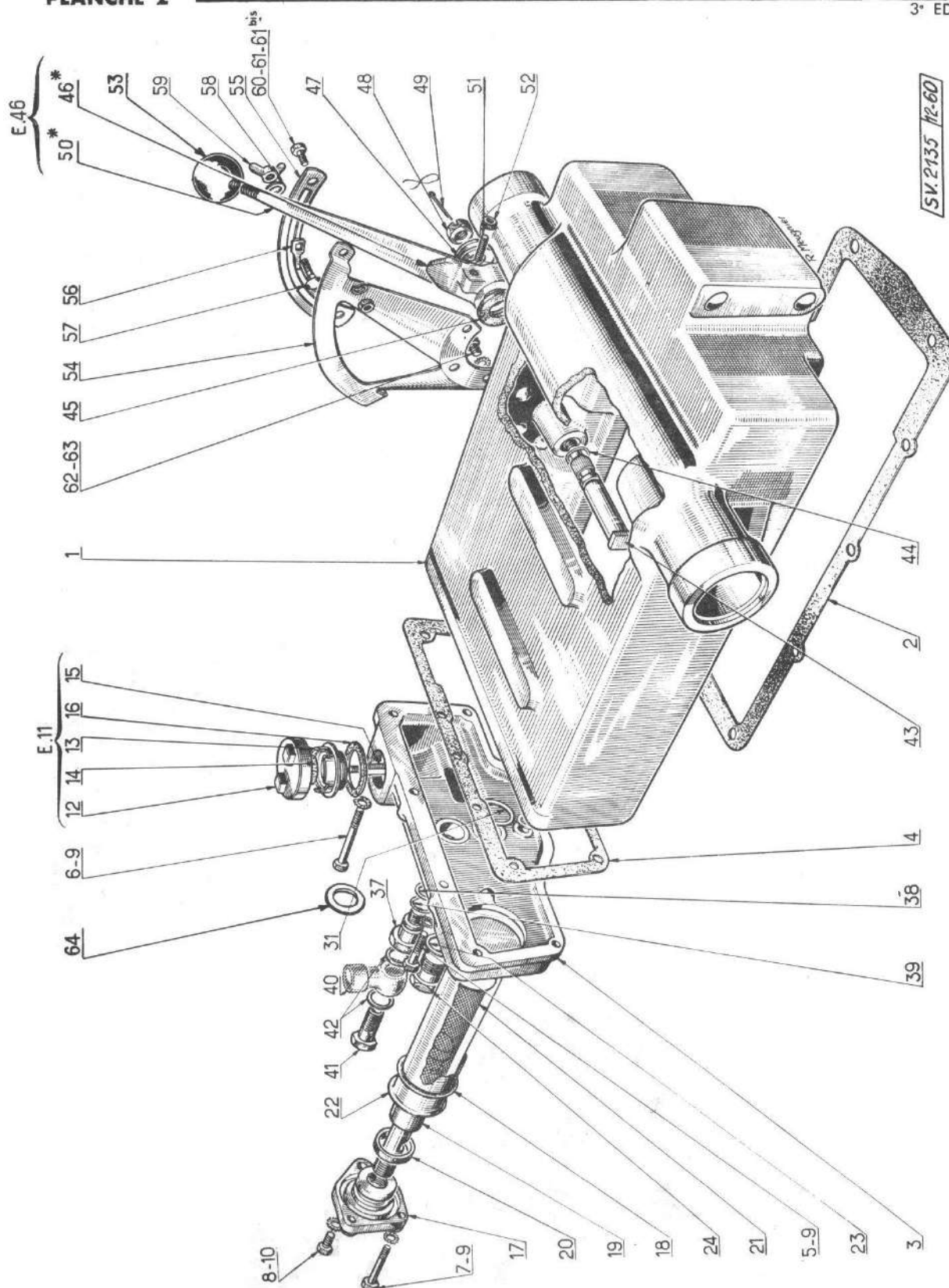
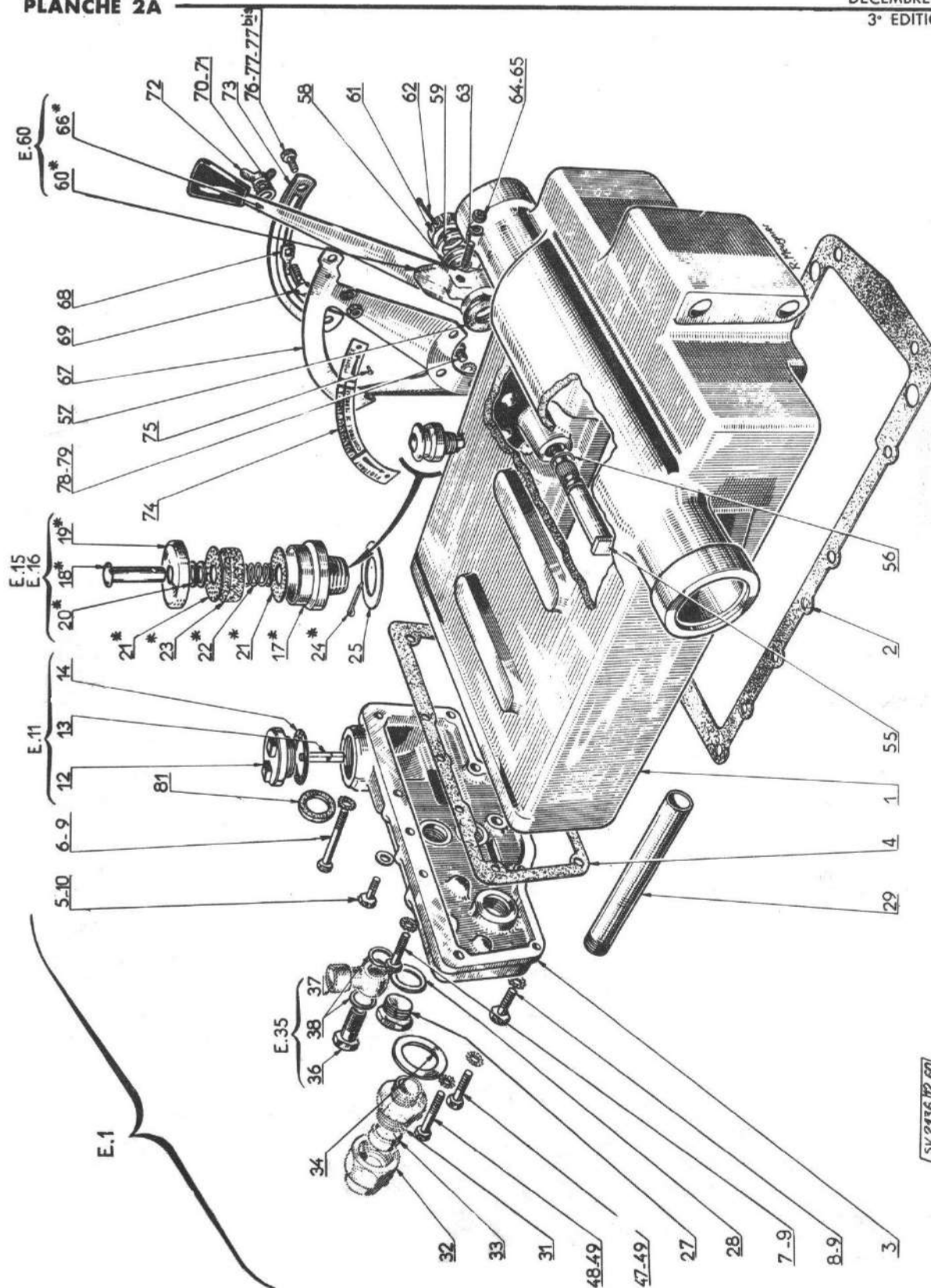
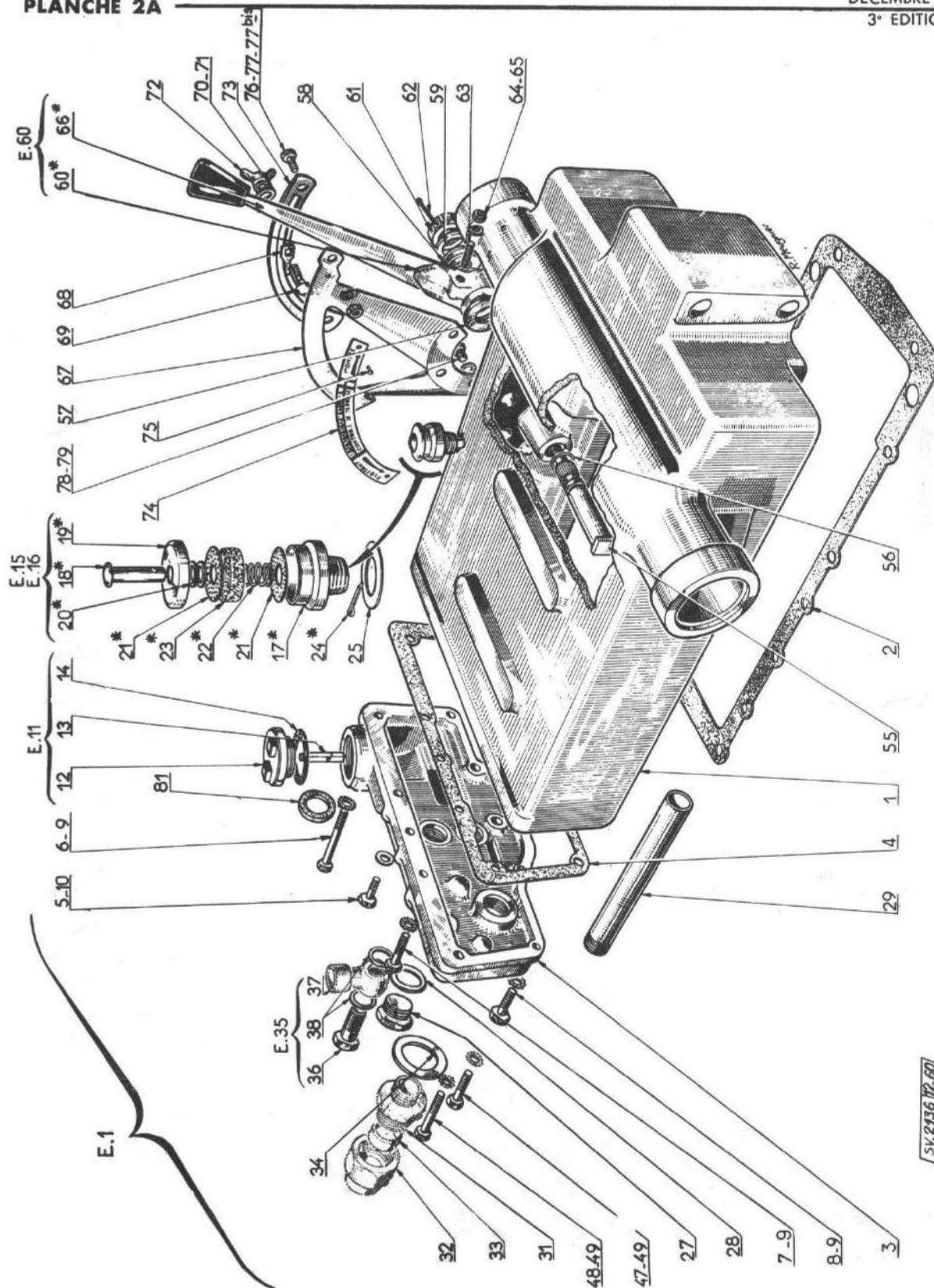


PLANCHE 2A



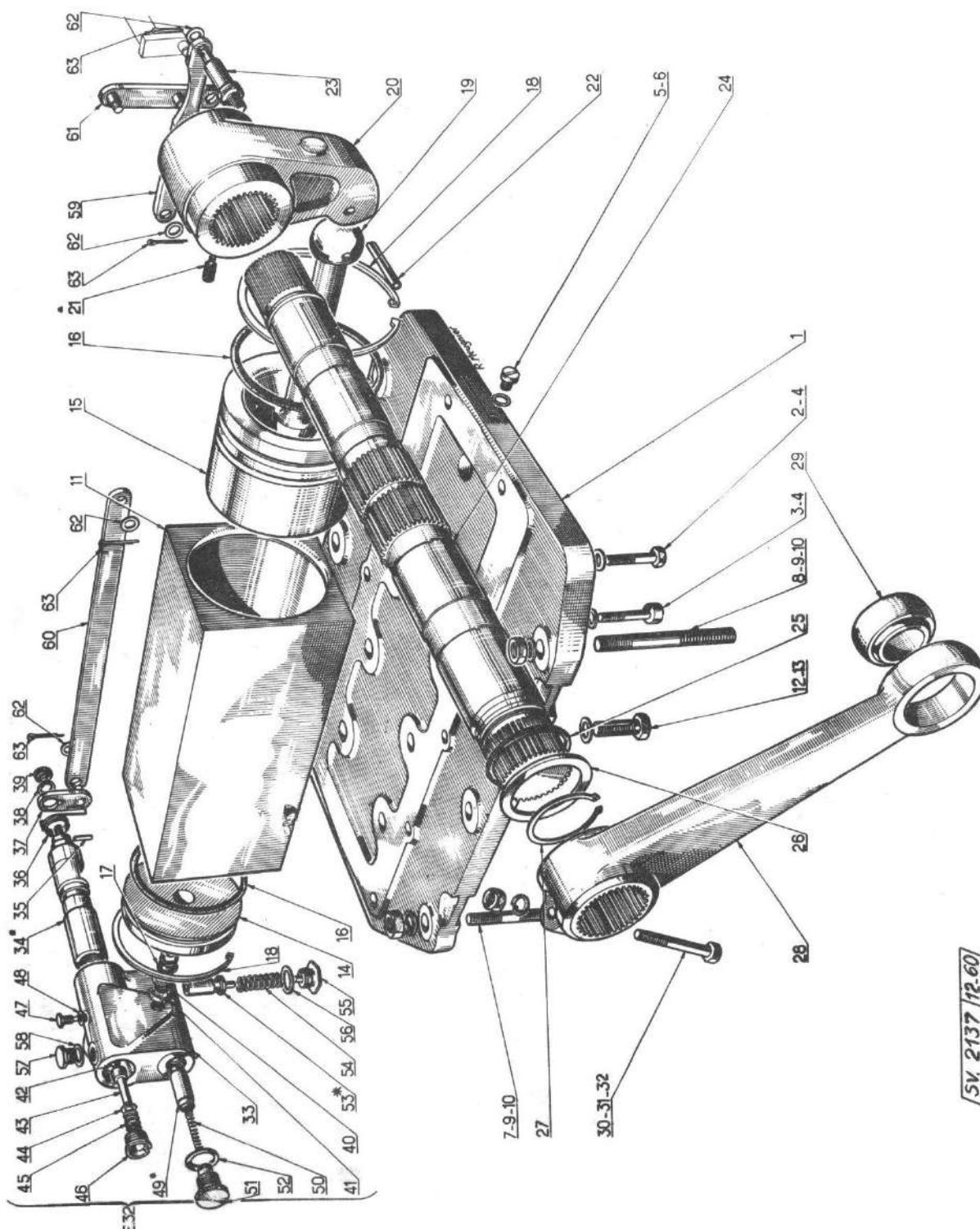
Carter (à partir du 156 ^e relevage)			PLANCHE 2 A		
N° de Rep.	Références des pièces		Désignation	Quant.	Observations
	Anc. N°	Nouv. N°			
E.1		001.428	Bloc de relevage complet (comprenant valve sélective		
			001.434, fixation et raccords bicoûnes)	1	Jusqu'au tracteur N° 52234
E.1		092.317	Bloc de relevage complet (comprenant valve sélective		
			001.434, fixation et raccords sphériques)	1	A partir du tracteur N° 52235
E.1		001.432	Bloc de relevage sans valve sélective (compr. fixation et raccords)	1	
1			Carter réservoir (voir indice réparation n° 3)	1	du 156 au 1000 ^{ème} relev.
1	46.050	003.596	Carter réservoir	1	A partir du 1001 ^{ème} relev.
2	49.290	003.549	Joint carter semelle	1	du 156 au 699 ^{ème} relev.
2	46.081	003.550	Joint carter semelle	1	du 700 au 1000 ^{ème} relev.
2	46.051	003.597	Joint carter semelle	1	à partir du 1001 ^{ème} relev.
3			Couvercle avant (voir indice réparation n°4)	1	du 156 au 699 ^{ème} relev.
3	46.052	003.599	Couvercle avant	1	à partir du 700 ^{ème} relev.
4	49.292	003.559	Joint du couvercle avant	1	
5	46.010	614.827	Vis H de 7 x 20	3	
6	49.294	614.830	Vis H de 7 x 50	1	
7	46.011	614.829	Vis H de 7 x 40	2	
8	46.012	614.828	Vis H de 7 x 35	7	
9	49.297	607.012	Rondelle à dents DE 7	10	
10	46.013	610.562	Rondelle cuivre 7,2 x 11 x 1	3	
E11	46.014	003.600	Bouchon jauge équipé	1	à partir du 156 ^{ème} relev.
12	46.015	003.601	Tête du bouchon avec écrou	1	
13	46.016	003.602	Jauge du bouchon	1	
14	49.304	610.516	Joint fibre 33 x 42 x 1	1	
E15	46.076	003.603	Reniflard équipé - pas du gaz	1	du 156 au 1002 ^{ème} relev.
E16	46.017	003.604	Reniflard filetage SI compr. rep.17à24 (indécomposable)	1	à partir du 1003 ^{ème} relev.
17*	46.018	003.605	Corps du reniflard	1	
18*	46.049	003.606	Rivet d'assemblage	1	
19*	46.020	003.607	Coupelle	1	
20*	46.021	610.502	Joint fibre de 7 x 10 x 1	2	
21*	46.022	003.608	Grille	1	
22*	46.023	003.609	Ressort	1	
23*			Paille filtrante	1	
24*	46.025	607.104	Coupille V 1,5 x 15	1	
25	46.026	610.569	Joint cuivre de 16,3 x 22 x 1	1	à partir du 1003 ^{ème} relev.
27	46.027	003.610	Bouchon	1	
28	49.311	610.571	Joint cuivre de 20,4 x 26 x 1	1	
29	46.029	003.611	Tube d'aspiration vissé dans couvercle	1	
31	49.463	003.612	Chemise pour raccord d'aspiration	1	
31		002.549	Mamelon pour raccord sphérique	1	à partir du tracteur 52235
32	49.466	003.613	Ecrou pour raccord d'aspiration	1	
33	49.465	003.614	Bague bicoûne Ø 20	1	
34	46.034	610.636	Joint métalloplastique fermé 20,4 x 26 x 2	1	

PLANCHE 2A



Carter (à partir du 156 ^e relevage)				PLANCHE 2A	
N° de Rep.	Références des pièces		Désignation	Quant.	Observations
	Anc. N°	Nouv. N°			
E. 35	46.035	003.615	Raccord de refoulement équipé	1	
36	49.328	003.586	Vis creuse de 14/150	1	
37		003.616	Pipe à souder Ø 14 (brasée sur tuyauterie à partir du tracteur n° 52.235)	1	pour mémoire
38	46.037	610.568	Joint cuivre Ø 14,3 x 20 x 1	2	
47	46.010	614.827	Vis H de 7 x 20	2	
48	46.011	614.829	Vis H de 7 x 40	1	
49	49.297	607.012	Rondelle à dents DE 7	3	
55	49.330	003.587	Axe d'asservissement	1	
56	49.331	003.773	Joint torique d'étanchéité	1	
57	49.332	003.588	Rondelle fibre 16,1 x 39 x 3	1	
58	49.334	003.590	Rondelle Tackray	1	
59	46.000	606.855	Rondelle plate Ø 12	1	
B.60		003.790	Manette de terrage complète avec Rep. 60 et 66	1	
60*			Moyeu d'asservissement	1	
61	49.335	003.716	Ecrou à créneaux HK de 12	1	
62	49.336	607.108	Goupille V de 2 X 25	1	
63	49.339	003.755	Tige filetée de réglage Ø 6 x 35	1	
64	46.005	606.804	Rondelle W 6	1	
65	46.046	606.044	Ecrou H 6	1	
66*	-	-	Manette de terrage	1	
67	49.342	003.593	Capot d'asservissement	1	
68	49.344	003.595	Butées de terrage	1	
69	49.345	003.774	Vis Japy de 6 x 15	1	
70	49.346	606.943	Rondelle plate de 6	1	
71	49.472	607.004	Rondelle à dents DE 6	1	
72	49.347	606.591	Ecrou à oreilles de 6	1	
73	49.343	003.594	Glissière de butée	1	
74	46.048	003.618	Vignette de lecture	1	
75	46.049	608.739	Rivet alu de 3 x 6	5	
76	49.348	605.315	Vis H de 8 x 16	2	
77	49.351	606.806	Rondelle W 8	2	
77bis		606.005	Ecrou H 8	2	
78	49.350	601.965	Vis TR de 8 x 10	3	
79	49.351	607.005	Rondelle à dents DE 8	3	
81	46.078	003.620	Rondelle d'étanchéité	1	du 156 au 699 ^{ème} relev.
		</			

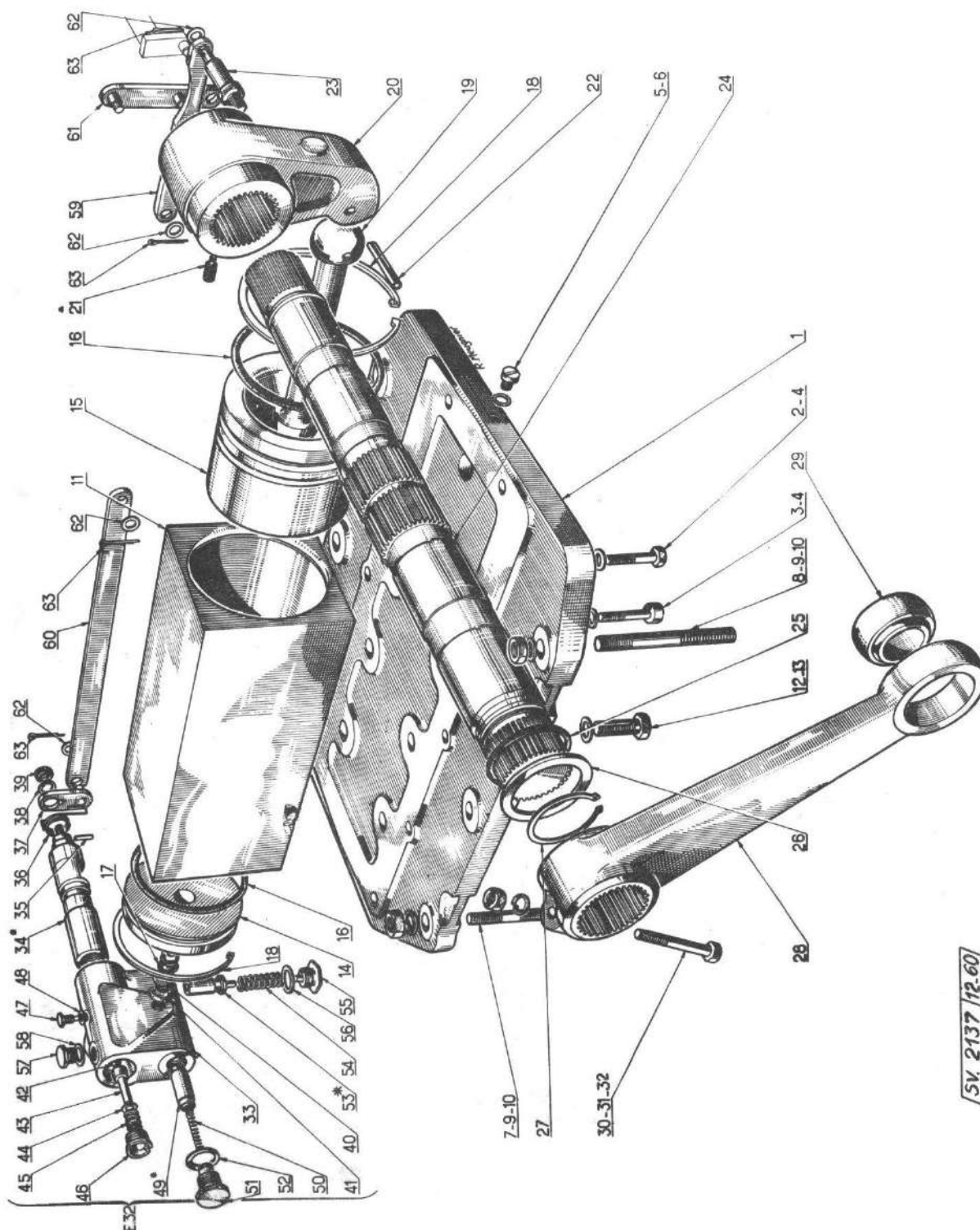
PLANCHE 3



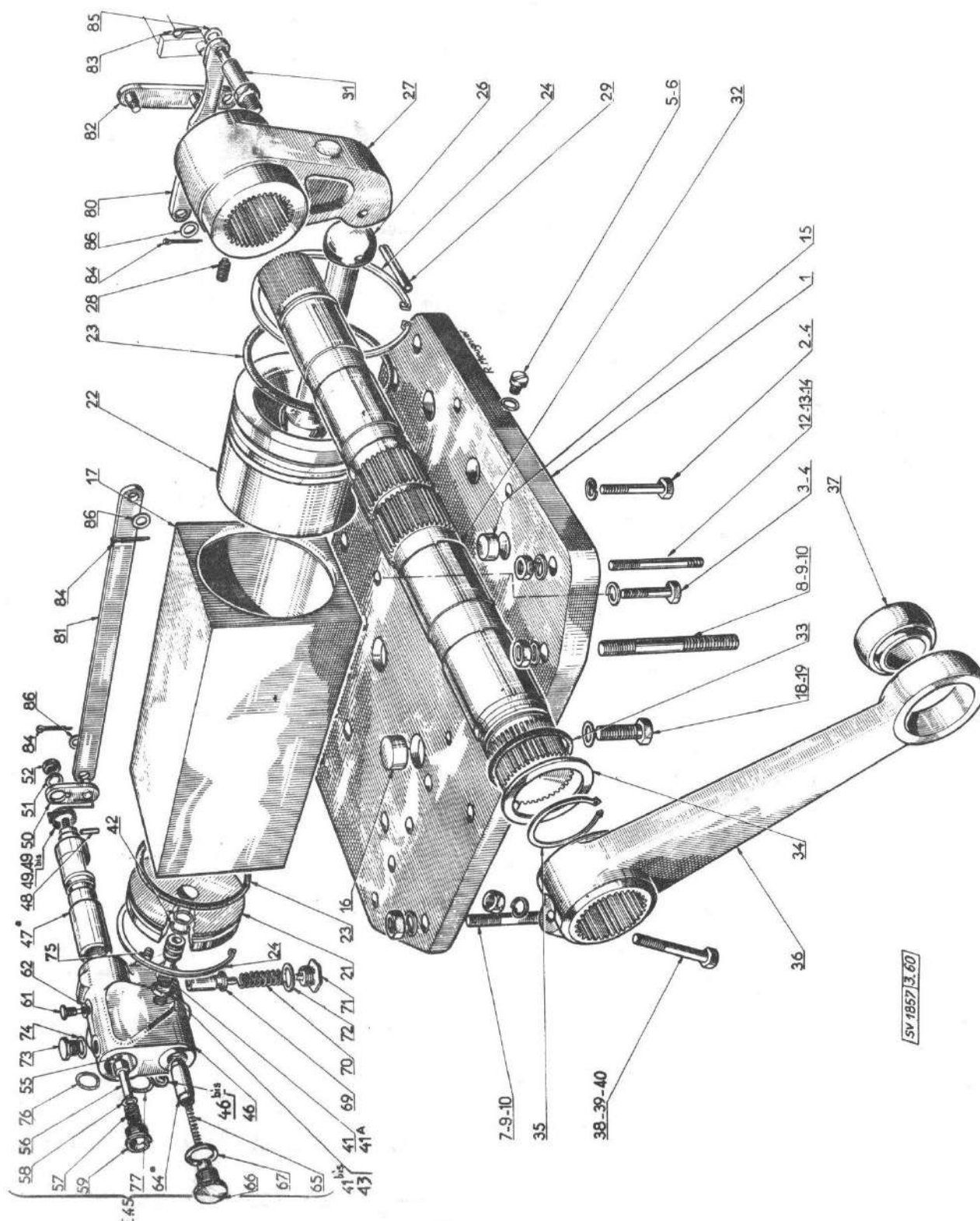
SV 2137 12-60

Ensemble hydro-mécanique (du N° 1 au 1000 ^e relevage)				PLANCHE 3	
N° de Rep.	Références des pièces		Désignation	Quant.	Observations
	Anc. N°	Nouv. N°			
1			Semelle inférieure (voir indice réparation n° 5)	1	du N° 1 au 502 ^{ème} relev.
1			Semelle inférieure (voir indice réparation n° 6)	1	du 503 au 699 ^{ème} relev.
1			Semelle inférieure (voir indice réparation n° 6)	1	du 700 au 1000 ^{ème} relev.
2	49.353	003.624	Vis de fixation du carter	8	
3	49.354	003.625	Vis de fixation du carter	1	
4	49.355	606.865	Rondelle plate de 10 x 20 x 2	10	
5	49.356	600.809	Vis TC Ø 10 x 10	1	
6	49.357	610.505	Joint fibre Ø 10 x 16 x 1	1	
7	49.358	003.626	Goujon d'assemblage du bloc sur boîte pont	4	
8	49.359	44 003.627	Goujon d'assemblage du bloc sur boîte pont	2	
9	49.360	606.811	Rondelle W 14 44 880 354	6	
10	49.361	606.888	Ecrou H bis 14 44 613 519	6	
11	49.362	003.628	Corps de vérin	1	
12	49.363	003.629	Vis de fixation (pas réduit)	6	
13	49.364	606.856	Rondelle Ø 14,5 x 27 x 2,5	6	
14	49.365	44 003.630	Fond de vérin	1	
15	49.366	003.631	Piston	1	
16	49.367	003.775	Joint torique d'étanchéité 84,7 x 95,3 x 5,3	2	
17	49.368	003.632	Joint torique d'étanchéité 2,7 x 8,9 x 14,3	1	
18	49.369	612.815	Circlips Ø 951	2	
19			Bielle de poussée (voir indice réparation n° 7)	1	Jusqu'au 3125 ^{ème} relev.
20	Planche 3A		Cuillère de poussée (voir indice réparation n° 7)	1	Jusqu'au 3125 ^{ème} relev.
21	49.372	614.831	Vis à têtes 6 pans creux sans tête 10 x 15	1	
22	49.373	612.287	Goupille Mécanindus E 5 x 45 44 820 570	1	
23	49.374	003.635	Doigt d'asservissement	1	
24	49.375	003.636	Arbre principal	1	
25	49.376	003.776	Joint torique d'étanchéité 44 881 847	2	
26	49.377	44 003.637	Rondelle d'étanchéité	2	
27	49.378	612.790	Circlips Ø 45e	2	
28	49.379	44 850 033	Bras de relevage	2	
29	49.380	003.639	Rotule Ø 20 avec cage	2	
30	49.381	605.541	Vis H 12 x 60 44 605 520	2	
31	49.382	606.810	Rondelle W 12 44 880 353	2	
32	46.061	606.007	Ecrou H 12 44 613 524	2	
E.32			Ensemble du distributeur (voir indice réparation n° 2)	1	du N° 1 au 155 ^{ème} relev.
E.32			Ensemble du distributeur (voir indice réparation n° 4)	1	du N° 156 au 1000 ^{ème} relev.
33	49.384	003.640	Corps du distributeur équipé (comprenant repères 34 . 49 et 53)	1	
34*			Boisseau (se monte avec rep. 33)	1	
35	49.386	611.982	Goupille cannelée Ø 05 4 x 14	1	
36	49.387	003.642	Ressort de rappel du levier	1	
37			Levier de commande du distributeur (voir indice réparation n° 8)	1	Jusqu'au 1700 ^{ème} relev.

PLANCHE 3

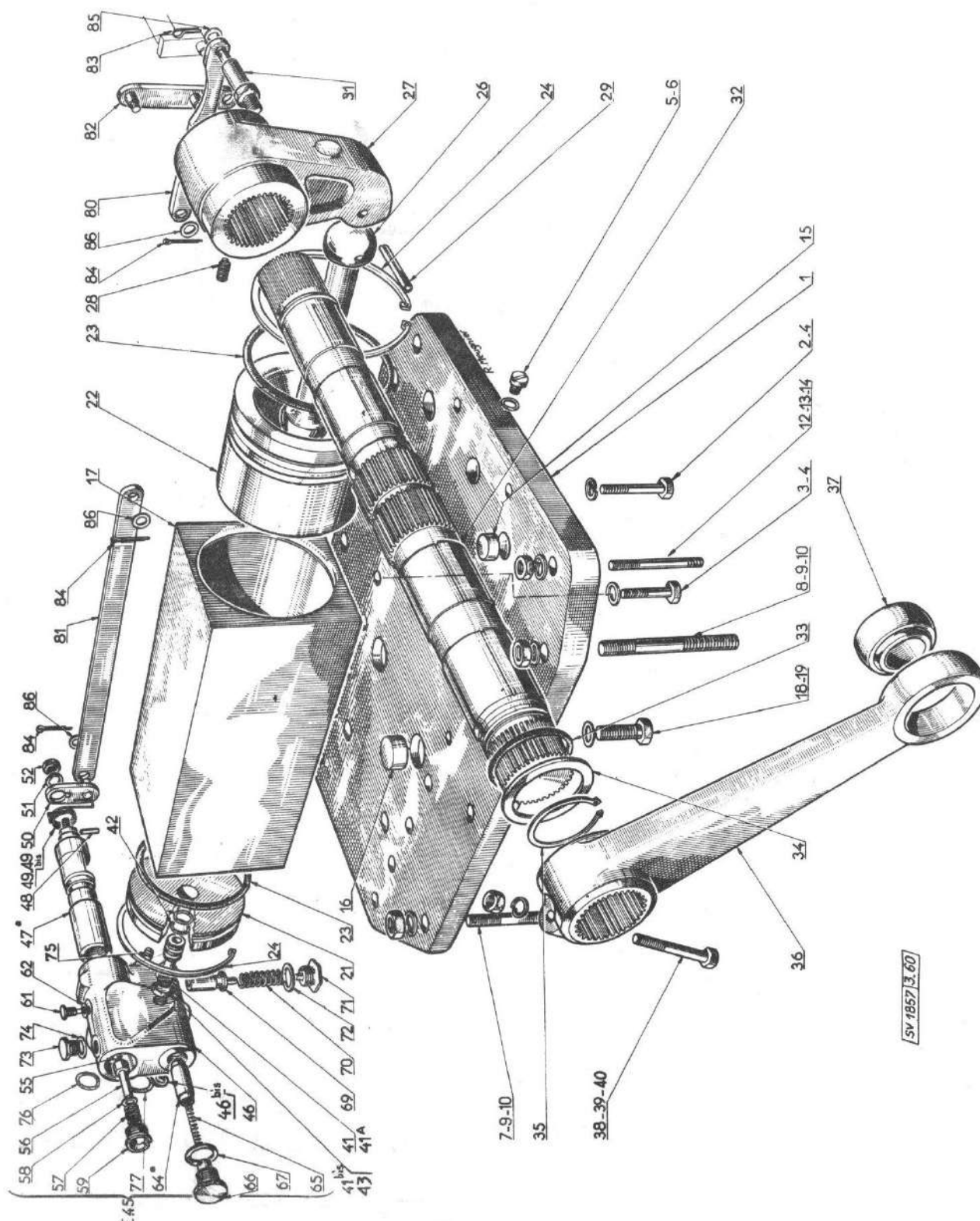


SV 2137 12-60



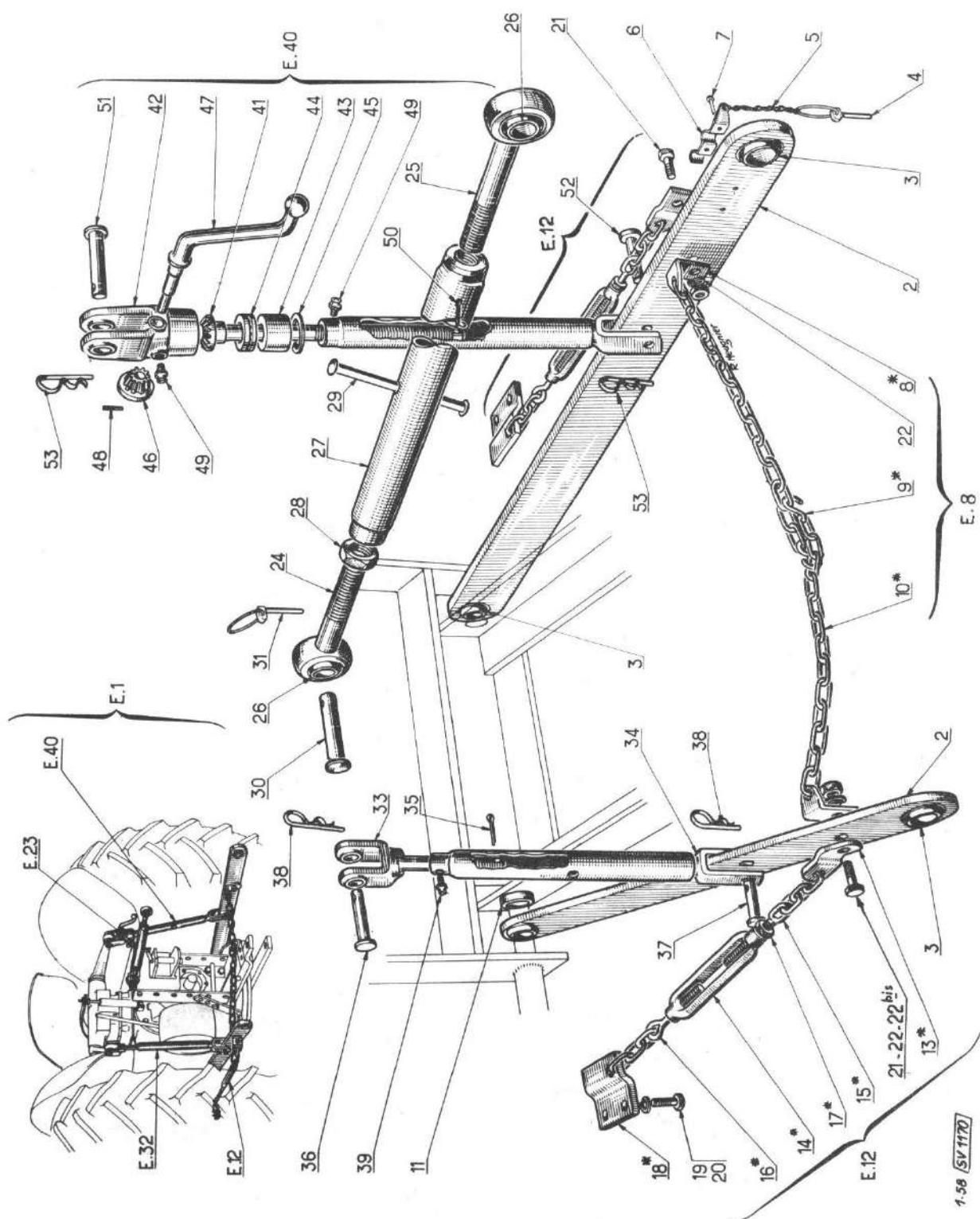
SV 1857 3 60

Ensemble hydro-mécanique (à partir du 1001 ^e relevage)				PLANCHE 3A	
N° de Rep.	Références des pièces		Désignation	Quant.	Observations
	Anc. N°	Nouv. N°			
1	46.067	003.660	Semelle inférieure	1	à partir du 1001 ^e relevage
2	46.068	003.661	Vis de fixation du carter	13	
3	49.354	003.625	Vis de fixation du carter	1	
4	46.069	606.802	Rondelle W 10	14	
5	49.356	600.809	Vis TC 10 x 10	1	
6	49.357	610.505	Joint fibre 10 x 16 x 1	1	
7	49.358	003.626	Goujon d'assemblage du bloc sur boîte pont	4	
8	49.359	003.627	Goujon d'assemblage du bloc sur boîte pont	2	
9	49.360	606.811	Rondelle W 14 44880 354	6	
10	49.361	606.088	Ecrou H bis 14 44613 519	6	
12	46.070	44 003.662	Goujon d'assemblage du bloc sur boîte pont	2	
13		606.832	Rondelle WZ 10	2	
14	46.054	606.046	Ecrou H 10	2	
15	46.073	003.663	Pion de centrage	2	
16	46.055	003.664	Pion de centrage	2	
17	46.056	003.665	Corps de vérin	1	
18		003.666	Vis de fixation	4	
19	49.364	606.856	Rondelle plate 14,5 x 28 x 2,5	4	
21	49.365	003.630	Fond de vérin	1	
22	49.366	003.631	Piston	1	
23	49.367	003.775	Joint torique d'étanchéité (84,7 x 95,3 x 5,3)	3	
24	49.369	612.815	Circlips Ø 951	2	
26		—	Bielle de poussée (voir indice réparation n° 10)	1	
26		44 003.667	Bielle de poussée	1	à partir du 4932 ^e rel.
27		—	Cuillère de poussée (voir indice réparation n° 10)	1	
27		44 003.668	Cuillère de poussée	1	à partir du 4932 ^e rel.
28	49.372	614.831	Vis à têtou 6 pans creux sans tête 10 x 15	1	
29	46.093	612.288	Goupille Mécanindus E 5 x 50 44820 570	1	
31	49.374	003.635	Doigt d'asservissement	1	
32	49.375	003.636	Arbre principal	1	
33	49.376	003.776	Joint torique d'étanchéité 44881 847	2	
34	49.377	003.637	Rondelle d'étanchéité	2	
35	49.378	612.790	Circlips Ø 45 e 44850 033	2	
36	49.379	003.638	Bras de relevage	2	
37	49.380	003.639	Rotule Ø 20 avec cage	2	
38	49.381	605.541	Vis H 12 x 60 44605 520	2	
39	49.382	606.840	Rondelle W 12 44880 353	2	
40	46.061	606.007	Ecrou H 12 44613 524	2	
41			Buse d'arrivée d'huile (voir indice réparation n° 9)	1	
41bis	49.409	610.567	Rondelle cuivre Ø 12,2 x 17 x 1	1	du N° 440 au 3485 ^e rel.
41A	46.094	003.670	Buse d'arrivée d'huile	1	à partir du 3486 ^e rel.

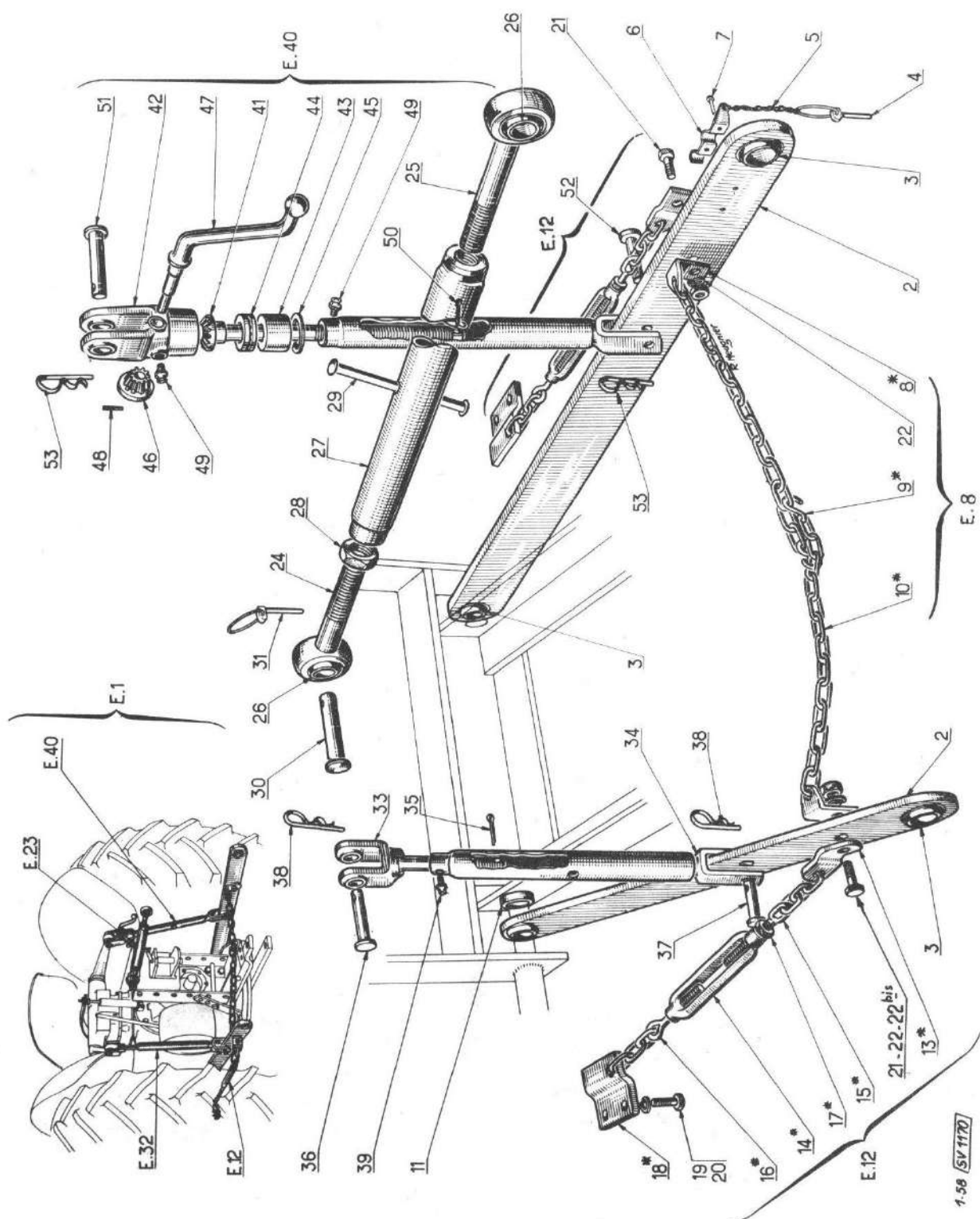


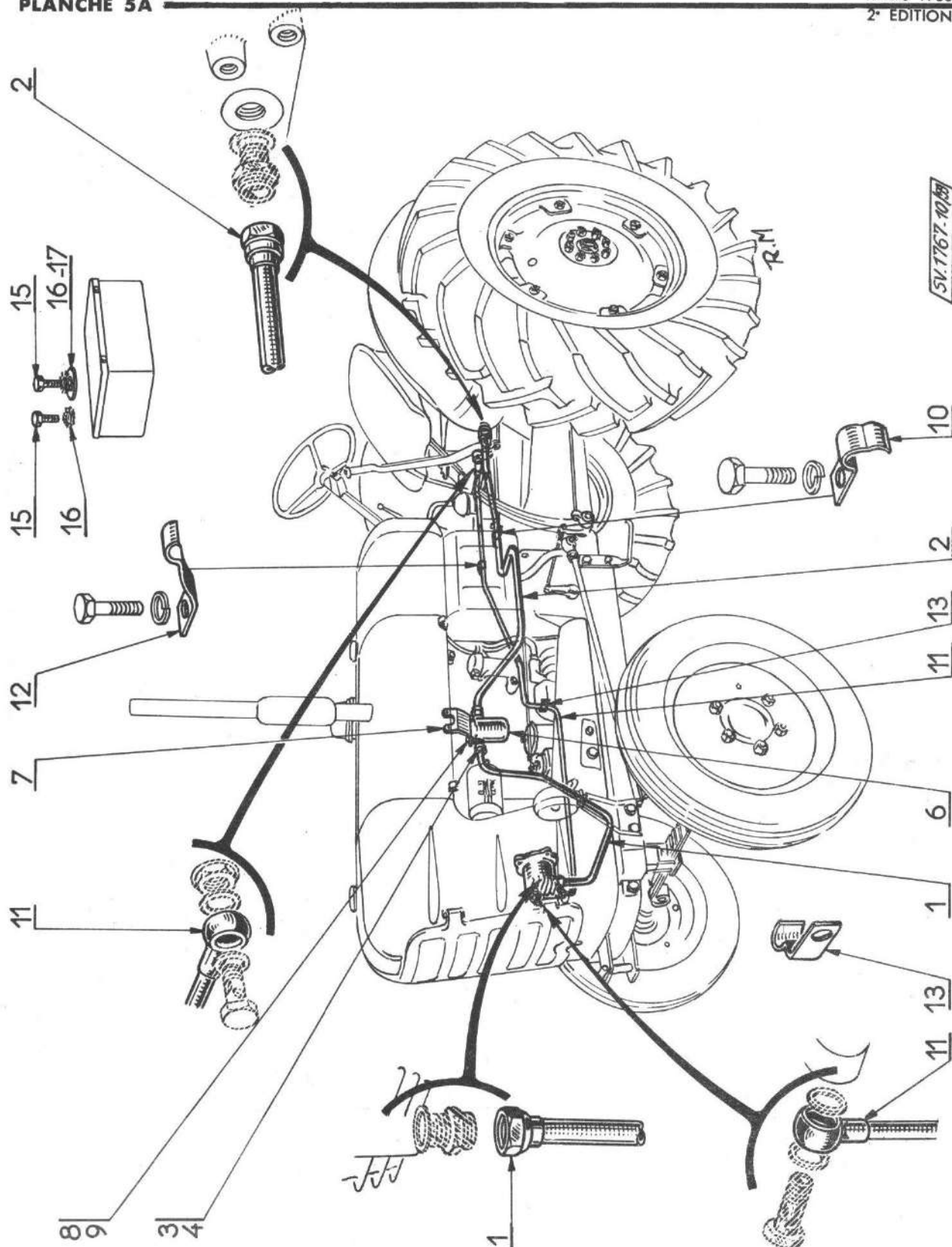
SV 1857 3 60

Ensemble hydro-mécanique (à partir du 1001 ^e relevage)				PLANCHE 3A	
N° de Rep.	Références des pièces		Désignation	Quant.	Observations
	Anc. N°	Nouv. N°			
42	46.058	003.777	Joint torique d'étanchéité 8,9 x 12,7 x 1,9	2	à partir du 3486 ^e rel.
43	46.064	003.778	Joint torique	1	à partir du 3486 ^e rel.
E.45	46.059	003.671	Ensemble du distributeur	1	à partir du 1000 ^e rel.
46	46.060	003.672	Corps du distributeur équipé (comprenant repè- res 47 - 64 - 69)	1	à partir du 1001 ^e rel.
46Bis	46.095	003.673	Rondelle intercalaire	3	à partir du 156 ^e rel.
47*			Boisseau (se monte avec rep. 46)	1	
48	49.386	611.982	Goupille cannelée G 05 4 x 14	1	
49	49.387	003.642	Ressort de rappel du levier	1	Jusqu'au 1384 ^e rel.
49Bis	46.077	003.674	Ressort de rappel du levier	1	à partir du 1385 ^e rel.
50	46.089	003.675	Levier de distributeur équipé	1	à partir du 1701 ^e rel.
51	49.382	606.810	Rondelle W 12	1	
52	46.061	606.007	Ecrou H 12	1	
55	49.393	610.795	Bille Ø 6,35	1	
56	49.394	003.645	Poussoir	1	
57	49.396	003.647	Ressort de tarage	1	
58	49.395	003.646	Rondelle de tarage	5	
59	49.397	003.648	Vis de réglage du clapet	1	
61	49.398	003.649	Vis guide du boisseau	1	
62	49.287	610.565	Joint cuivre 10,2 x 15 x 1	1	
64*			Piston libre (se monte avec rep. 46)	1	
65	46.096	003.676	Ressort du piston	1	interchangeable avec ancienne pièce n° 49401
66	49.402	003.652	Bouchon d'obturation du piston libre	1	
67	49.403	610.569	Joint cuivre 16,3 x 22 x 1	1	
69*			Soupape de retenue (se monte avec rep. 46)	1	
70	49.405	003.654	Ressort de soupape	1	
71	49.406	003.655	Bouchon de soupape de retenue	1	
72	49.403	610.569	Joint cuivre 16,3 x 22 x 1	1	
73	49.408	003.656	Bouchon d'obturation 12/150	1	
74	49.409	610.567	Joint cuivre 12,2 x 17 x 1	1	
75	46.063	Sans n°	Tige filetée cuivre 7 x 100	1	
76	46.064	003.778	Joint torique d'étanchéité	1	
77	46.065	003.779	Joint torique d'étanchéité 18,4 x 23,8 x 2,7	1	
80	46.086	003.677	Biellette de cuillère à basculeur	1	à partir du 1701 ^e rel.
81	46.087	003.678	Biellette de distributeur à basculeur	1	à partir du 1701 ^e rel.
82	46.088	003.679	Balancier d'asservissement	1	à partir du 1701 ^e rel.
83	46.066	003.680	Goupille clip	1	
84	49.414	607.107	Goupille V de 2 x 20	3	
85	49.413	606.851	Rondelle Ø 8	1	
86	46.090	003.766	Rondelle Ø 10 spéciale	3	

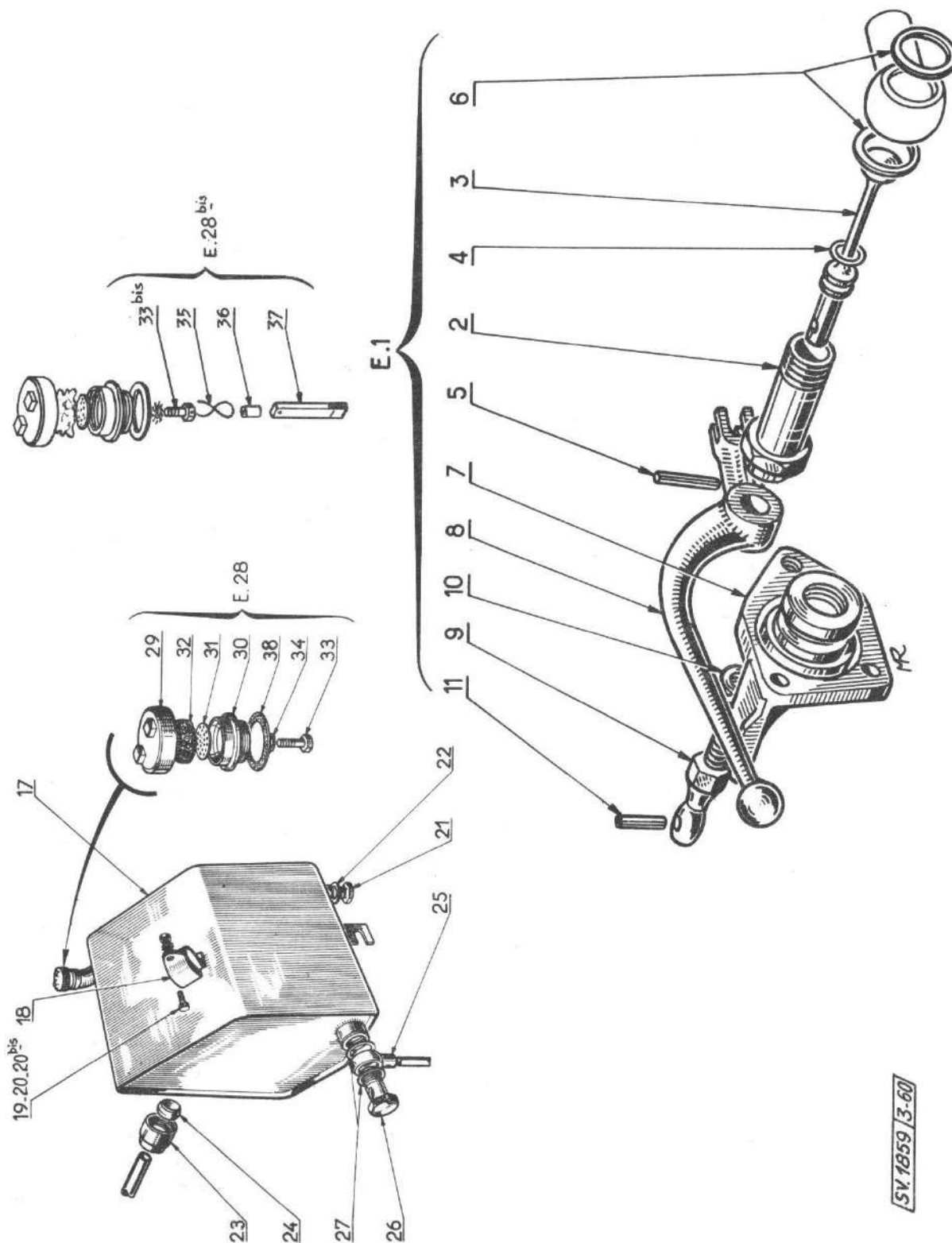


Attelage			PLANCHE 4		
N° de Rep.	Références des pièces		Désignation	Quant.	Observations
	Anc. N°	Nouv. N°			
E.1	49.416	092.138	Attelage complet	1	
2	49.417	003.681	Barre de traction	2	
3	49.418	003.682	Rotule ϕ 29 assemblée	4	
4	49.419	003.683	Goupille rapide à anneau	2	
5	49.420	003.684	Chaînette long = 110	2	
6	49.421	003.685	Porte-goupille	2	
7	49.422	608.787	Rivet TG 4 x 25	4	
E.8		003.780	Chaîne équipée comprenant repères 8 - 9 et 10	2	
8*		—	Patte de chaîne de liaison	1	
9*		—	Crochet de chaîne de liaison	2	annule et remplace ancienne pièce N° 49.424
10*		—	Chaîne long = 350	2	
11	49.426	003.688	Rondelle entretoise	2	
E.12		003.760	Tendeur latéral équipé droit	1	
E.12	49.427	003.689	Tendeur latéral équipé gauche	1	
13*		—	Patte de fixation sur barre de traction	2	
14*		—	Tendeur à cage comprenant repères 15 et 16	2	
15*		—	Embout fileté à oeil, pas à droite	2	
16*		—	Embout fileté à oeil, pas à gauche	2	
17*		—	Ecrou H ter ϕ 18	2	
18*		—	Patte de fixation sur réducteur gauche	1	
18*		—	Patte de fixation sur réducteur droit	1	
19	46.098	605.618	Vis H de 14 x 30 x 17 traitée 80 Kg/mm ²	4	annule et remplace ancienne pièce N° 49.434
20	49.360	606.811	Rondelle W 14	4	
21	49.436	605.664	Vis H de 16 x 60	2	
22	49.437	606.812	Rondelle W 16	2	
22bis		606.009	Ecrou H 16	2	
E.23	49.438	003.695	Tige de 3 ^e point équipée	1	
24	49.439	003.696	Embout fileté à oeil, pas à droite	1	
25	49.440	003.697	Embout fileté à oeil, pas à gauche	1	
26	49.441	003.698	Rotule ϕ 25 assemblée	2	
27	49.442	003.699	Lanterneau équipé	1	
28	49.443	606.175	Ecrou H ter ϕ 30	1	
29	49.444	003.700	Broche	1	
30	49.445	003.701	Axe lisse de 25 x 112	1	
31	49.419	003.683	Goupille rapide à anneau	1	
E.32	49.446	003.702	Tirant réglable équipé	1	
33	49.447	003.703	Chape supérieure équipée	1	
34	49.448	003.704	Chape inférieure équipée	1	
35	49.449	607.112	Goupille fendue de 3 x 35	1	
36	49.450	003.705	Axe supérieur	2	
37	49.451	003.706	Axe inférieur	2	
38		003.707	Goupille clip ϕ 4	4	



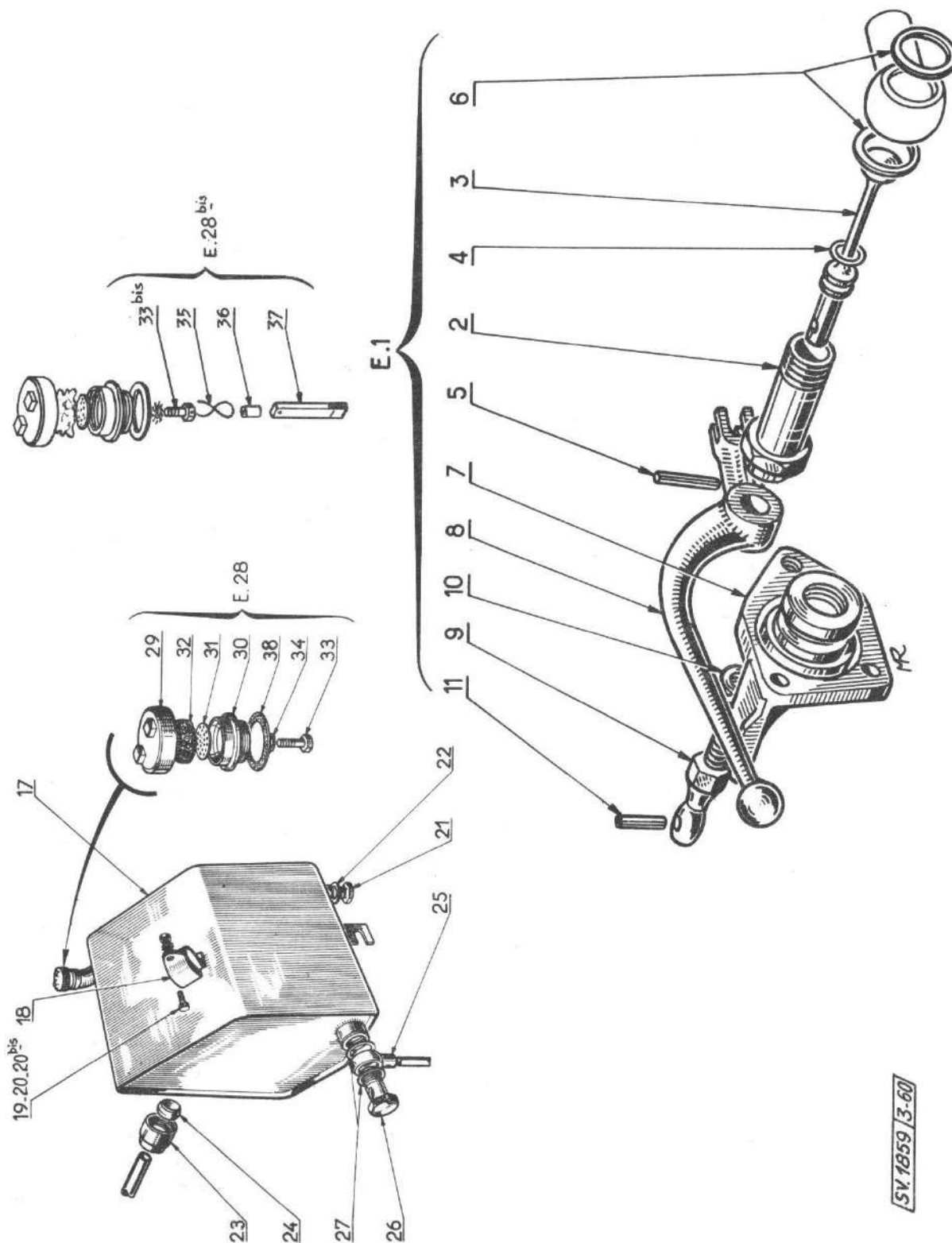


Tuyauteries (à partir du tracteur N° 52235)				PLANCHE 5A	
N° de Rep.	Références des pièces		Désignation	Quant.	Observations
	Anc. N°	Nouv. N°			
1		092.146	Tuyauterie d'aspiration à raccord sphérique \varnothing 18 x 20 équipée (filtre à pompe)	1	<i>detail non illustré (voir repère 20)</i>
2		092.147	Tuyauterie d'aspiration à raccord sphérique \varnothing 18 x 20 équipée (bloc à filtre)	1	<i>detail non illustré (voir repère 20)</i>
2		092.154	Tuyauterie d'aspiration équipée \varnothing 18 x 20 (filtre à réservoir) <u>montage avec réservoir additionnel</u>	1	<i>detail non illustré (voir repère 20)</i>
2		092.155	Tuyauterie d'aspiration équipée \varnothing 18 x 20 (réservoir à bloc) <u>montage avec réservoir additionnel</u>	1	<i>detail non illustré (voir repère 20)</i>
3		002.549	Mamelon pour raccord sphérique	4	
4		610.636	Joint métalloplastique fermé \varnothing 20,4 x 26 x 2	2	
6		002.518	Filtre séparé (pour P.D. voir pl. 8)	1	
7		002.526	Support de filtre	1	
8		614.822	Vis H 8 x 15 x 12	2	
9		607.005	Rondelle à dents DE 8	2	
10		000.996	Collier de fixation tuyauterie	1	
11		092.148	Tuyauterie de refoulement \varnothing 10 x 14 équipée	1	
12	49.473	002.527	Patte de fixation pour tuyauterie refoulement	1	
13		002.525	Collier pour tuyauterie	1	
15	49.474	605.221	Vis H 6 x 12	2	} <i>Fixation boîte à outils</i>
16	49.472	607.004	Rondelle à dents DE 6	2	
17	49.475	606.878	Rondelle large \varnothing 6	1	
20		002.550	Bague à souder pour tuyauteries rep. 1 et 2	-	<i>non illustré</i>
-		002.551	Ecrou de bague à souder pour tuyauteries rep. 1 et 2	-	<i>non illustré</i>
	</				



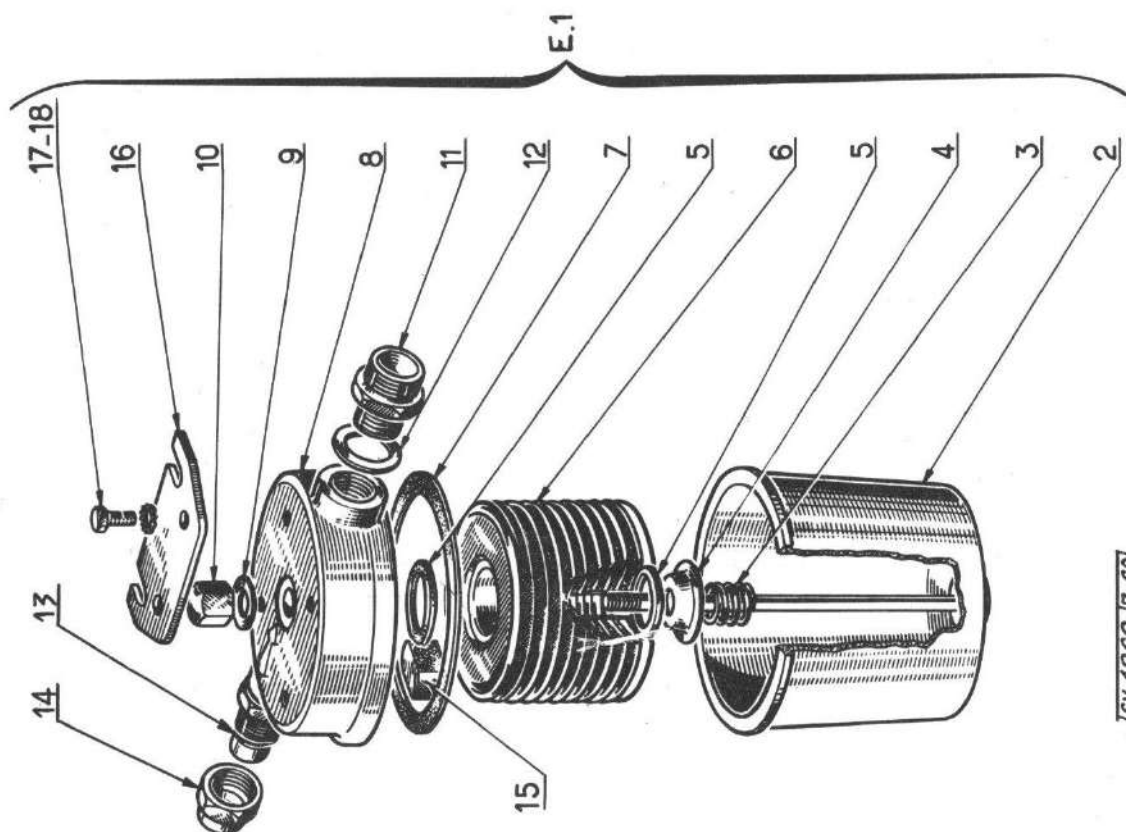
SV 1859 / 3-60

Valve sélective et réservoir auxiliaire				PLANCHE 6	
N° de Rep.	Références des pièces		Désignation	Quant.	Observations
	Anc. N°	Nouv. N°			
E.1	49.478	003.719	Ensemble de valve sélective	1	du 1 ^{er} au 699 ^{ème} relevage
E.1	46.038	001.434	Ensemble de valve sélective	1	à partir du 700 ^{ème} relev.
2	49.320	003.721	Vis creuse porte-clapet	1	du 1 ^{er} au 699 ^{ème} relevage
2	46.039	003.722	Vis creuse porte-clapet	1	à partir du 700 ^{ème} relev.
3	49.321	003.723	Tige-clapet	1	du 1 ^{er} au 699 ^{ème} relevage
3	46.040	003.724	Tige-clapet	1	à partir du 700 ^{ème} relev.
4	46.041	003.782	Joint torique 1,9 x 5,7 x 9,5	1	
5	49.323	612.483	Goupille Mécanindus M 5 x 25	1	
		003.715	Pipe à souder (pour tube Ø 14)	1	pour mémoire
6	49.311	610.571	Joint cuivre 20,4 x 26 x 1	1	
7	49.313	003.725	Bouchon porte-filtre avec secteur	1	du 1 ^{er} au 155 ^{ème} relev.
7	46.043	003.726	Secteur de positionnement	1	à partir du 156 ^{ème} relev.
8	49.314	003.727	Levier de prise de pression	1	
9	49.315	003.728	Support de levier	1	du 1 ^{er} au 155 ^{ème} relevage
9	46.074	003.729	Support de levier	1	du 156 ^{ème} au 699 ^{ème} relevage
9	46.044	003.730	Support de levier	1	à partir du 700 ^{ème} relev.
10	49.316	606.086	Ecrou H bis de 10	1	
11	49.317	612.296	Goupille Mécanindus M 6 x 30	1	
17	49.479	003.731	Réservoir additionnel (filtre incorporé)	1	du 1 ^{er} au 155 ^{ème} relevage
17	49.480	001.429	Réservoir additionnel (filtre séparé) équipé de sa		
			fixation et raccords (voir indice réparation n° 11)	1	du relevage N°456 au tracteur N° 52234
17		092.153	Réservoir additionnel (filtre séparé) voir indice ré-		
			paration n° 12	1	à partir du tracteur N° 52235
18	46.006	002.560	Demi-collier de fixation	1	
19		614.317	Vis H de 6 x 16	1	
20		606.828	Rondelle WZ 6	1	
20bis		606.004	Ecrou H 6	1	
21	46.007	610.265	Bouchon fileté épaulement 6 pans de 10 x 100	1	
22	46.008	610.505	Joint fibre 10 x 16 x 1	1	
23	49.466	003.613	Ecrou raccord d'aspiration	1	Jusqu'au tracteur N° 52234
24	49.465	003.614	Bague bicoône Ø 20	1	d'
25	46.002	003.733	Raccord banjo (pour tuyauterie Ø 20)	1	
26	46.003	003.734	Vis creuse de 20/150	1	
27	49.311	610.571	Joint cuivre de 20,4 x 26 x 1	2	
E.28	46.009	003.735	Bouchon de remplissage équipé	1	du 1 ^{er} au 155 ^{ème} relevage
E28bis		092.156	Bouchon de remplissage équipé	1	à partir du 156 ^{ème} relevage
29	49.300	003.563	Tête du bouchon	1	
30	49.301	003.565	Corps fileté du bouchon	1	
31	49.302	003.566	Grille du bouchon	1	



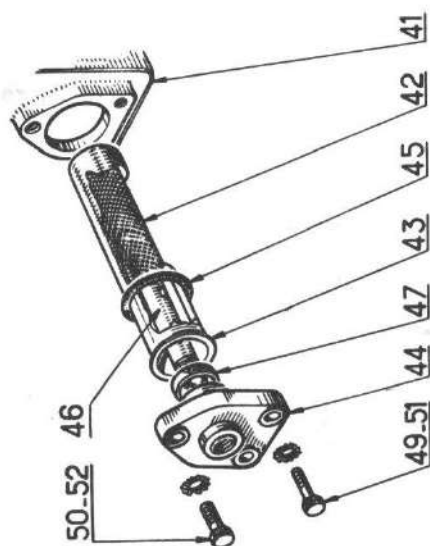
SV 1859 / 3-60

Applicable jusqu'au tracteur N° 52234



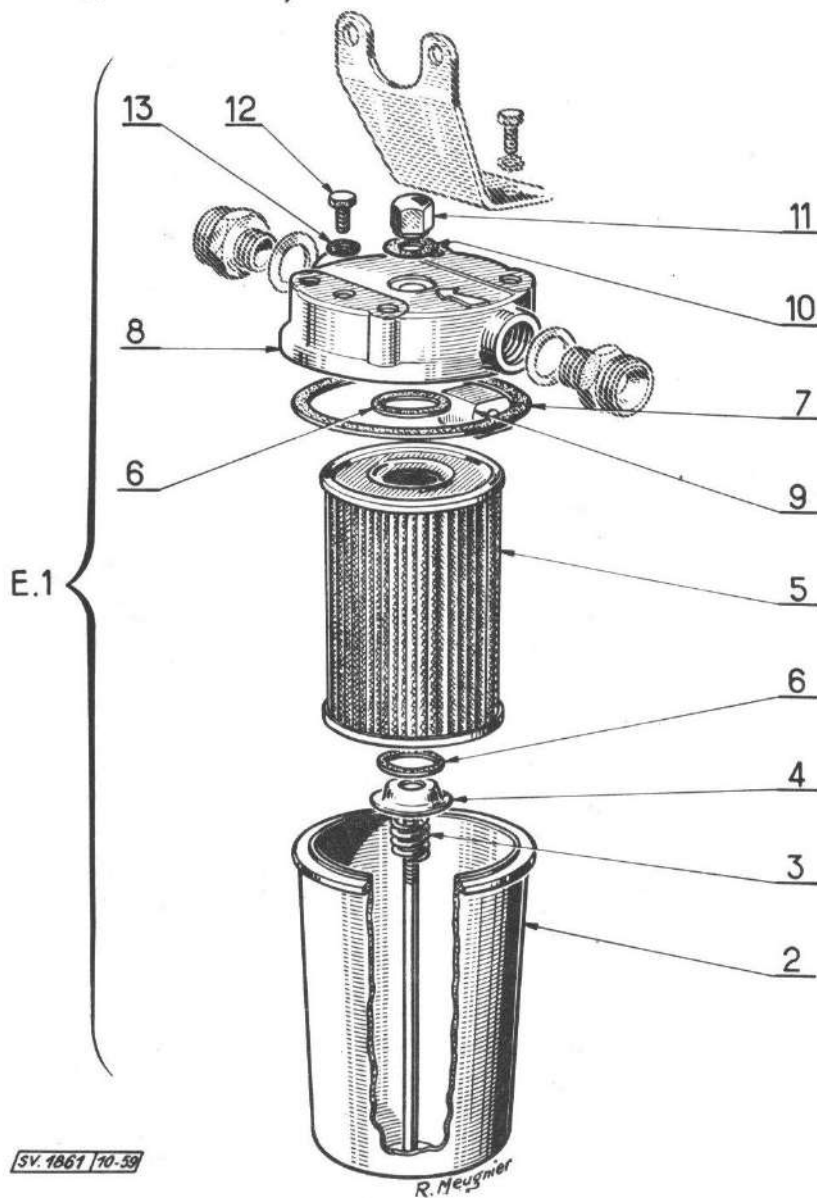
SV 1960 3-60

Applicable du N° 1 au 155^{ème} relevage



Filtre séparé (jusqu'au tracteur N° 52234)				PLANCHE 7	
N° de Rep.	Références des pièces		Désignation	Quant.	Observations
	Anc. N°	Nouv. N°			
E. 1	49.482	001.427	Filtre séparé	1	à partir du 156 ^{ème} relev. jusqu'au tracteur 52234
2	49.483	003.737	Corps de filtre équipé	1	
3	49.484	003.738	Ressort d'appui de l'élément filtrant	1	
4	49.485	003.739	Coupelle d'appui du ressort	1	
5	49.486	003.740	Joint de cartouche	2	
6	49.487	003.741	Cartouche filtrante	1	
7	49.488	003.742	Joint de corps du filtre	1	
8	49.489	003.743	Couvercle de jonction	1	
9		003.783	Joint fibre de 8,5 x 17 x 1	1	
10	49.491	003.744	Ecrou d'assemblage	1	
11	49.463	003.612	Raccord droit 20/150 pour tube ϕ 20	2	
12	49.464	610.636	Joint métalloplastique de 20,4 x 26 x 2	2	
13	49.465	003.614	Bague bicoûne ϕ 20	2	
14	49.466	003.613	Ecrou pour bicoûne	2	
15	49.497	003.745	Aimant	1	
16	49.494	003.746	Support de filtre	1	
17	49.495	605.315	Vis H de 8 x 16	2	
18	49.351	607.005	Rondelle à dents DE 8	2	
41	49.479	003.731	Réservoir additionnel (filtre incorporé)	1	du 1 au 155 ^{ème} relevage
42	49.309	003.581	Ensemble du filtre à maille	1	
43	49.310	003.582	Tube enveloppe du filtre	1	
44	49.305	003.569	Porte de filtre	1	
45	49.306	003.772	Joint torique d'étanchéité 5,3 x 52,9 x 63,5	1	
46	49.307	003.570	Tube support d'aimant équipé	1	
47	49.308	003.579	Anneau caoutchouc	1	
49	46.010	614.827	Vis H 7 x 20	2	
50	49.286	605.403	Vis H 10 x 20	1	
51	49.297	607.012	Rondelle à dents DE 7	2	
52	49.274	607.006	Rondelle à dents DE 10	1	

Applicable à partir du tracteur N°52235



Filtre séparé (à partir du tracteur N° 52235)

PLANCHE 8

[illegible]

Indice réparation N°1

En cas de remplacement d'un carter réservoir ou d'une semelle sur un relevage d'une numérotation comprise entre 1 et 155, il sera nécessaire, pour procéder au nouveau montage dans le futur, de commander, outre le nouveau carter ou la semelle **RENFORCEE**, les pièces mentionnées ci-après.

Référence	Désignation	Quantité
003.762	Carter renforcé	1
003.763	Semelle renforcée	1
003.597	Joint de semelle	1
003.663	Pion de centrage	2
003.661	Vis H 10 x 36 (fixation semelle sur carter)	13
003.625	Vis H 10 x 30 (fixation semelle sur carter)	1
606.808	Rondelle W 10	14
003.629	Vis ϕ 14 (pas réduit)	6
606.856	Rondelle	6
003.754	Joint du couvercle avant	1
003.662*	Goujon	2
606.808*	Rondelle W 10	2
606.046*	Écrou H 10	2

* Les goujons, rondelles et écrous, remplacent les deux vis H qui fixent la partie AR. du couvercle de boîte de vitesses sur son carter.

Indice réparation N°2

En cas de remplacement d'un couvercle AV ou d'un distributeur sur un relevage d'une numérotation comprise entre 1 et 155, il sera nécessaire, pour procéder au nouveau montage dans le futur, de commander, les pièces mentionnées ci-après.

COUVERCLE ET SA FIXATION

Référence	Désignation	Quantité
003.764	Couvercle avant " R "	1
003.754	Joint du couvercle avant	1
614.832	Vis H 7 x 30	5
614.833	Vis H 7 x 45	4
614.830	Vis H 7 x 50	1
607.012	Rondelle à dents DE 7	10
607.006	Rondelle à dents DE 10	1
614.403	Vis H 10 x 20	1

DISTRIBUTEUR ET SON MONTAGE

Référence	Désignation	Quantité
003.671	Distributeur complet (voir détails Pl. 3A rep. 45)	1
003.673	Rondelle intercalaire	3
003.779	Joint torique	1
003.778	Joint torique	1
610.562	Joint cuivre 7,2 x 12 x 1	3
614.827	Vis H 7 x 20	3
610.571	Joint cuivre 20,4 x 26 x 1	1
003.583	Bouchon prise de pression	1

Indice réparation N°3

En cas de remplacement d'un carter réservoir ou d'une semelle sur un relevage d'une numérotation comprise entre 156 et 1000, il sera nécessaire pour procéder au nouveau montage dans le futur, de commander, outre le nouveau carter ou la semelle RENFORCEE, les pièces mentionnées, ci-après.

Référence	Désignation	Quantité
003.596	Carter renforcé	1
003.763	Semelle renforcée	1
003.597	Joint de semelle	1
003.663	Pion de centrage	2
003.661	Vis H 10 x 36 (fixation semelle sur carter)	13
003.625	Vis H 10 x 30 (fixation semelle sur carter)	1
606.808	Rondelle W 10	14
003.559	Joint du couvercle avant	1
003.662 *	Goujon	2
606.808 *	Rondelle W 10	2
606.046 *	Ecrou H 10	2

* Les goujons, rondelles et écrous remplacent les deux vis H qui fixent la partie AR du couvercle de boîte de vitesses sur son carter.

Indice réparation N°4

En cas de remplacement d'un couvercle AV ou d'un distributeur sur un relevage d'une numérotation comprise entre 156 et 1000, il sera nécessaire pour procéder au nouveau montage dans le futur, de commander les pièces mentionnées ci-après.

COUVERCLE ET SA FIXATION

Référence	Désignation	Quantité
003.599	Couvercle avant	1
003.559	Joint du couvercle avant	1
614.828	Vis H 7 x 35	7
614.829	Vis H 7 x 40	2
614.830	Vis H 7 x 50	1
607.012	Rondelle à dents DE 7	10
607.006	Rondelle à dents DE 10	1
614.403	Vis H 10 x 20	1

DISTRIBUTEUR ET SON MONTAGE

Référence	Désignation	Quantité
003.671	Distributeur complet (voir détails Pl. 3A rep. 45)	1
003.673	Rondelle intercalaire	3
003.779	Joint torique	1
003.778	Joint torique	1
610.562	Joint cuivre 7,2 x 12 x 1	3
614.827	Vis H 7 x 20	3
610.571	Joint cuivre 20,4 x 26 x 1	1
003.583	Bouchon prise de pression	1

Indice réparation N° 5

- 1° - Sur les relevages compris entre les n° 1 et 155, les pièces à changer sont identiques à celles énumérées à l'indice réparation n° 1.
- 2° - Sur les relevages compris entre les n° 156 et 502, les pièces à changer sont identiques à celles énumérées à l'indice réparation n° 3.

Indice réparation N° 6

Sur les relevages compris entre les numéros 503 et 1000, les pièces à changer sont identiques à celles énumérées à l'indice réparation n° 3.

Indice réparation N° 7

Sur les relevages d'une numérotation comprise entre 1 et 3125, il sera nécessaire en cas de rupture d'une bielle de poussée ou d'une cuillère, de monter en remplacement, les pièces mentionnées ci-après.

Nouvelle Référence	Désignation	Quantité
003.765	Cuillère (largeur 44 - perçage ϕ 5)	1
003.667	Bielle de poussée (perçage ϕ 8)	1
612.287	Goupille mécanindus E.5 x 45	1

Indice réparation N°8

Sur les relevages compris entre les n° 1 et 1700, il sera nécessaire en cas de remplacement de l'une des pièces suivantes :

Rep.	Référence	Désignation	Quantité
37	003.643	Levier de commande du distributeur	1
60	003.658	Biellette de distributeur à basculeur	1
59	003.657	Biellette de cuillère à basculeur	1
61	003.659	Balancier d'asservissement	1

de remonter l'ensemble énuméré ci-après :

Référence	Désignation	Quantité
003.679	Balancier d'asservissement	1
003.675	Levier de distributeur équipé	1
003.677	Biellette de cuillère à basculeur	1
003.678	Biellette de distributeur à basculeur	1
003.766	Rondelle	3

Indice réparation N°9

Si des fuites se manifestent à la buse 49.391, c'est à dire sur des relevages compris entre les numéros 1 et 139, il y aura tout intérêt à remplacer :

- La buse
- Son joint torique
- Le joint cuivre

par :

Référence	Désignation	Quantité
003.670	Buse	1
003.777	Joint torique (étanchéité diamétrale)	2
003.778	Joint torique (étanchéité entre face distributeur et gorge de la buse)	1

Sur les relevages d'une numérotation comprise entre 140 et 3485, vous remarquerez que la buse est dotée en série de deux joints toriques assurant son étanchéité dans le fond du vérin. Par contre, dans cette version, le joint en cuivre existe toujours. Ce n'est qu'à partir du relevage n° 3486 que le joint cuivre de la buse a été remplacé par un joint torique référencé : 003.778.

Indice réparation N° 10

En cas de remplacement d'une bielle de poussée, tenir scrupuleusement compte du numéro de relevage sur lequel vous avez à intervenir. En effet :

- 1° - Sur les relevages d'une numérotation comprise entre 1 et 3125 se conformer à l'indice réparation 7.
- 2° - Sur les relevages d'une numérotation comprise entre 3126 et 4931, il sera nécessaire, en cas de rupture d'une bielle de poussée, ou d'une cuillère, de monter en remplacement, les pièces ci-dessous :

Référence	Désignation	Quantité
003.668	Cuillère (largeur 48mm-perçage 5mm)	1
003.667	Bielle de poussée	1
612.288	Coupille mécanindus E.5 x 50	1

Noter qu'à partir du relevage n° 4932, la cuillère 003.668 peut être livrée SEULE.

Indice réparation N° 11

Ce réservoir est destiné aux relevages ayant le filtre disposé sur le côté droit du carter moteur.

Indice réparation N° 12

Ce réservoir est destiné aux relevages ayant le filtre disposé sur un support fixé aux goujons du collecteur d'échappement moteur.

Notez que ce réservoir est normalement livré nu. Donc, lorsque vous commandez en première monte ce réservoir et la valve sélective correspondante, demandez également :

1	bague	002.550
1	écrou	002.551
1	vis creuse	003.734
2	joints	610.571
1	banjo	003.733

Indice réparation N° 13

Lorsque l'on change le joint rotatif 003.784, il y a lieu de changer également :

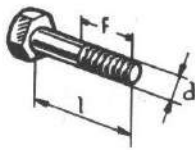
- la rondelle d'appui 003.568
- le joint torique 003.768

RÉPERTOIRE NUMÉRIQUE											
NUMÉRO	PL.	REP.	NUMÉRO	PL.	REP.	NUMÉRO	PL.	REP.	NUMÉRO	PL.	REP.
000.996	5A	10	003.587	2A	55	003.640	3	33	003.711	4	43
001.423	1	E.1	" 588	2	45	" 642	3	36	" 712	4	46
" 424	5	2	" "	2A	57	" "	3A	49	" 713	4	47
" 425	5	3	" 590	2	47	" 645	3	43	" 714	5	1
" 426	5	13	" "	2A	58	" "	3A	56	" 715	5	15
" 427	5	E.12	" 592	2	53	" 646	3	44	" 716	2	48
" "	7	E.1	" 593	2	54	" "	3A	58	" "	2A	61
" 428	2A	E.1	" "	2A	67	" 647	3	45	" "	5	16
" 429	6	17	" 594	2	55	" "	3A	57	" 717	5	17
" 431	5	5	" "	2A	73	" 648	3	46	" 718	5	30
" 432	2A	E.1	" 595	2A	68	" "	3A	59	" 719	6	E.1
" 433	5	20	" "	2	56	" 649	3	47	" 720	6	35
" 434	6	E.1	" 596	2A	1	" "	3A	61	" 721	6	2
002.518	5A	6	" 597	2A	2	" 651	3	50	" 722	6	2
" "	8	E.1	" 599	2A	3	" 652	3	51	" 723	6	3
" 525	5A	13	" 600	2A	E.11	" "	3A	66	" 724	6	3
" 526	5A	7	" 601	2A	12	" 654	3	54	" 725	6	7
" 527	5	24	" 602	2A	13	" "	3A	70	" 726	6	7
" "	5A	12	" 603	2A	E.15	" 655	3	55	" 727	6	8
" 549	1	44	" 604	2A	E.16	" "	3A	71	" 728	6	9
" "	2A	31	" 605	2A	17	" 656	3	57	" 729	6	9
" "	5A	3	" 606	2A	18	" "	3A	73	" 730	6	9
" 550	5A	20	" 607	2A	19	" 660	3A	1	" 731	6	17
" 551	5A	20	" 608	2A	21	" 661	3A	2	" "	7	41
" 560	6	18	" 609	2A	22	" 662	3A	12	" 732	6	36
003.540	1	2	" 610	2A	27	" 663	3A	15	" 733	6	25
" 541	1	E.3	" 611	2A	29	" 664	3A	16	" 734	6	26
" 549	2	2	" 612	1	44	" 665	3A	17	" 735	6	E.28
" "	2A	2	" "	2A	31	" 666	3A	18	" "		
" 550	2A	2	" "	5	6	" 667	3A	26	" 737	7	2
" 554	1	16	" "	7	11	" 668	3A	27	" 738	7	3
" 556	1	18	" 613	2A	32	" 670	3A	41A	" 739	7	4
" 557	1	19	" "	5	9	" 671	3A	E.45	" 740	7	5
" 558	1	19bis	" "	6	23	" 672	3A	46	" "	8	6
" 559	2A	4	" "	7	14	" 673	3A	46bis	" 741	7	6
" 560	1	21	" 614	2A	33	" 674	3A	49bis	" 742	7	7
" 561	2	E.11	" "	5	8	" 675	3A	50	" 743	7	8
" 562	1	22	" "	6	24	" 676	3A	65	" 744	7	10
" 563	2	12	" "	7	13	" 677	3A	80	" "	8	11
" "	6	29	" 615	2A	E.35	" 678	3A	81	" 745	8	9
" 564	1	24	" 616	2	40	" 679	3A	82	" "	7	15
" 565	2	13	" "	2A	37	" 680	3A	83	" 746	7	16
" "	6	30	" 618	2A	74	" 681	4	2	" 747	8	2
" 566	2	14	" 619	2	64	" 682	4	3	" 748	6	33bis
" "	6	31	" 620	2A	81	" 683	4	4	" 750	8	5
" 567	2	15	" 624	3	2	" "	4	31	" 751	6	37
" 568	1	28	" 625	3	3	" 684	4	5	" 753	1	23
" 569	2	17	" "	3A	3	" 685	4	6	" 754	2	4
" "	7	44	" 626	3	7	" 688	4	11	" 755	2	51
" 570	2	19	" "	3A	7	" 689	4	E.12	" "	2A	63
" "	7	46	" 627	3	8	" 695	4	E.23	" 760	4	E.12
" 571	1	31	" "	3A	8	" 696	4	24	" 766	3A	86
" 573	1	33	" 628	3	11	" 697	4	25	" 768	1	29
" 577	1	37	" 629	3	12	" 698	4	26	" 772	7	45
" 578	1	38	" 630	3	14	" 699	4	27	" 773	2	44
" 579	2	20	" "	3A	21	" 700	4	29	" "	2A	56
" "	7	47	" 631	3	15	" 701	4	30	" 774	2	57
" 580	1	42	" "	3A	22	" 702	4	E.32	" "	2A	69
" "	5	18	" 632	3	17	" 703	4	33	" 775	3	16
" 581	2	21	" 635	3	23	" 704	4	34	" "	3A	23
" "	7	42	" "	3A	31	" 705	4	36	" 776	3	25
" 582	2	22	" 636	3	24	" "	4	51	" "	3A	33
" "	7	43	" "	3A	32	" 706	4	37	" 777	3A	42
" 583	2	24	" 637	3	26	" "	4	52	" 778	3A	43
" 584	2	37	" "	3A	34	" 707	4	38	" "	3A	76
" 585	2	39	" 638	3	28	" "	4	53	" 779	3A	77
" 586	2	41	" "	3A	36	" 708	4	E.40	" 780	4	E.8
" "	2A	36	" 639	3	29	" 709	4	41	" 781	4	39
" 587	2	43	" "	3A	37	" 710	4	42	" "	4	49
			" 633	1	27						
			" 634	1	25						

RÉPERTOIRE NUMÉRIQUE											
NUMÉRO	PL.	REP.	NUMÉRO	PL.	REP.	NUMÉRO	PL.	REP.	NUMÉRO	PL.	REP.
003.782	6	4	606.811	4	20	610.571	6	27			
" 783	7	9	" 812	4	22	" 636	1	45			
" "	8	10	" 828	6	20	" "	2A	34			
" "	8	13	" 832	3A	13	" "	5	7			
" 784	1	E.32	" 851	3	62	" "	5A	4			
" 785	1	E.3	" "	3A	85	" "	7	12			
" 790	2	E.46	" 855	2A	59	" 795	3	42			
" "	2A	E.60	" 856	3	13	" "	3A	55			
" 791	1	39	" "	3A	19	611.008	4	44			
092.136	5	13	" 865	3	4	" 982	3	35			
" 137	5	4	" 878	5	28	" "	3A	48			
" 138	4	E.1	" "	5A	17	612.286	4	48			
" 146	5A	1	" 907	2	58	" 287	3	22			
" 147	5A	2	" 943	2A	70	" 288	3A	29			
" 148	5A	11	607.004	2A	71	" 296	6	11			
" 153	6	17	" "	5	27	" 483	6	5			
" 154	5A	2	" "	5A	16	" 760	1	30			
" 155	5A	2	" 005	2	63	" 767	4	45			
" 156	6	28bis	" "	2A	79	" 786	1	12			
" 317	2A	E.1	" "	5	22	" 790	3	27			
			" "	5A	9	" "	3A	35			
			" "	7	18	" 815	3	18			
			" 006	1	26	" "	3A	24			
			" "	2	10	613.539	1	20			
			" "	7	52	614.317	6	19			
			" 012	2	9	" 403	2	8			
			" "	2A	9	" 822	5A	8			
			" "	2A	49	" 827	2A	5			
			" "	6	34	" "	2A	47			
			" "	7	51	" "	6	33			
			" 104	2A	24	" "	7	49			
			" 107	3	63	" 828	2A	8			
			" "	3A	84	" 829	2A	7			
			" 108	2	49	" "	2A	48			
			" "	2A	62	" 830	2	6			
			" 112	4	35	" "	2A	6			
			" "	4	50	" 831	3	21			
			608.739	2A	75	" "	3A	28			
			" 787	4	7	" 832	2	5			
			610.265	6	21	" 833	2	7			
			" 502	2A	20						
			" 505	3	6						
			" "	3A	6						
			" "	6	22						
			" 516	2	16						
			" "	2A	14						
			" "	6	38						
			" 562	2A	10						
			" 565	3	48						
			" "	3A	62						
			" 567	3	41						
			" "	3	58						
			" "	3A	41bis						
			" "	3A	74						
			" 568	2	38						
			" "	2	42						
			" "	2A	38						
			" 569	1	43						
			" "	2A	25						
			" "	3	52						
			" "	3	56						
			" "	3A	67						
			" "	3A	72						
			" "	5	19						
			" 571	1	21bis						
			" "	2	23						
			" "	2	31						
			" "	2A	28						
			" "	6	6						

VISSERIE

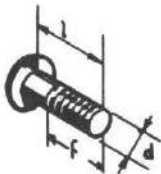
600.809	3	5
" "	3A	5
601.965	2	62
" "	2A	78
603.373	5	31
605.221	5	26
" "	5A	15
" 255	5	21
" 315	2	60
" "	2A	76
" "	8	12
" "	7	17
" 403	7	50
" 541	3	30
" "	3A	38
" 618	4	19
" 664	4	21
606.004	5	23
" "	6	20bis
" 005	2	61bis
" "	2A	77bis
" 007	3	32
" "	3A	40
" "	3A	52
" 009	4	22bis
" 044	2A	65
" 046	3A	14
" 084	1	17
" "	2	52
" 086	6	10
" 087	3	39
" 088	3	10
" "	3A	10
" 175	4	28
" 591	2	59
" "	2A	72
" 802	3A	4
" 804	2A	64
" 806	2	61
" "	2A	77
" 810	3	31
" "	3	38
" "	3A	39
" "	3A	51
" 811	3	9
" "	3A	9

VIS H

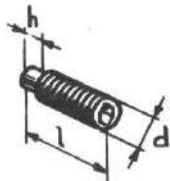
d	l	f	N° d'ordre
6 x 100	12	12	605.221
"	16	16	614.317
"	40	22	605.255
7 x 100	20	17	614.827
"	30	22	614.832
"	35	22	614.828
"	40	22	614.829
"	45	22	614.833
"	50	22	614.830
8 x 125	16	16	605.315
"	15	12	614.822
10 x 150	20	20	605.403
"	20	16	614.403
12 x 175	60	30	605.541
14 x 200	30	30	605.618
16 x 200	60	37	605.664

VIS TC

d	l	f	N° d'ordre
10 x 150	10	10	600.809

VIS TR

d	l	f	N° d'ordre
8 x 125	10	10	601.965



VIS A TETON 6 PANS CREUX
SANS TETE

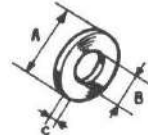
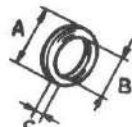
d	l	h	N° d'ordre
10 x 150	15	7	614.831

VISSERIEECROU H

d	h	N° d'ordre
6 x 100	6	606.004
"	6	606.044
8 x 125	8	606.005
10 x 150	10	606.046
12 x 175	12	606.007
16 x 200	16	606.009

ECROU H bis et ter

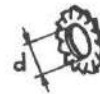
d	h	N° d'ordre
6 x 100	4	606.084
7 x 100	5	613.539
10 x 150	7	606.086
12 x 175	8	606.087
14 x 200	10	606.088
30 x 200	15	606.175

RONDELLE PLATE

B	A	C	Type	N° d'ordre
6	18	1,2	L	606.878
6	12	1	ZU	606.907
6	14	1,5	M	606.943
8	16	1,5	Z	606.851
10	20	2	Z	606.865
12	24	2,5	Z	606.855
14,5	28	2,5	Z	606.856

RONDELLE W et WZ

a	D	C	N° d'ordre
6			606.804
6			606.828
8			606.806
10			606.802
10			606.832
12			606.810
14			606.811
16			606.812

RONDELLE DE

d	N° d'ordre
6	607.004
7	607.012
8	607.005
10	607.006

GOUPILLE V

d	l	N° d'ordre
1,5	15	607.104
2	20	607.107
2	25	607.108
3	35	607.112

GOUPILLE CANNELEE G.05

d	l	N° d'ordre
4	14	611.982

GOUPILLE MECANINDUS

d	l	N° d'ordre
5	25	612.483
5	40	612.286
5	45	612.287
5	50	612.288
6	30	612.296

CIRCLIPS e

D	N° d'ordre
38	612.786
45	612.790

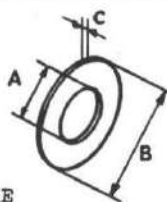
44850033

CIRCLIPS i

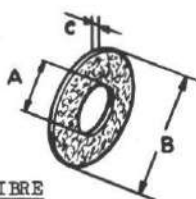
D	N° d'ordre
40	612.760
55	612.767
95	612.815

ECROU A OREILLES

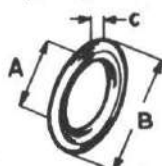
d	N° d'ordre
6	606.591

JOINT CUIVRE

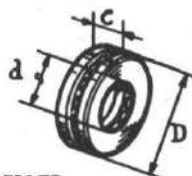
A	B	C	N° d'ordre
7,2	11	1	610.562
10,2	15	1	610.565
12,2	17	1	610.567
14,3	19	1	610.568
16,3	22	1	610.569
20,4	26	1	610.571

JOINT FIBRE

A	B	C	N° d'ordre
7	10	1	610.502
10	16	1	610.505
33	42	1	610.516

JOINT METALLOPLASTIQUE fermé

A	B	C	N° d'ordre
20,4	26	2	610.636

BUTEE A BILLES

d	D	C	N° d'ordre
35	53	12	611.008

BOUCHON FILETE A EPAULEMENT

d	N° d'ordre
10 x 100	610.265

RELEVAGE FIAT AVEC POMPE "AIR EQUIPEMENT" SUR TRACTEUR SOM 40 B				
REP N°	REFERENCES DES PIECES	DESIGNATION	QUANT.	OBSERVATIONS
		MONTAGE DE LA POMPE		
	44.010.419	Pompe air équipement	1	
	44.010.444	Joint plat	1	
	44.802.645	Vis HM 10 x 1,25 - 20	4	
	44.880.351	Rondelle W 10	4	
		MONTAGE BLOC DE RELEVAGE ET REHAUSSE SIEGE		
	44.010.417	Bloc de relevage FIAT	1	
	44.010.509	Entretoise	6	réhausse bloc
	44.006.215	Goujon 14 x 2,00 - 90 (SI)	2	
	44.881.735	Ecrou H 14 x 20 (SI)	2	
	44.882.288	Vis HM 14 x 2,00 - 190	2	
	44.882.289	Vis HM 14 x 2,00 - 220	2	
	44.880.354	Rondelle W 14	6	
	44.005.186	Réhausse de siège	1	
	44.005.183	Goujon H 10 x 1,50	4	
	44.613.523	Ecrou H 10	4	
		MONTAGE TUYAUTERIES		
	44.098.263	Tuyauterie aspiration	1	
	44.890.144	Vis creuse	1	Raccord côté pompe
	44.890.148	Joint circulaire fibre	2	" " "
	44.010.445	Bouchon magnétique	1	Sur raccord côté bloc
	44.008.038	Joint plat	1	Raccord côté bloc
	44.803.109	Vis HM 8 x 1,25 - 30	2	
	44.880.349	Rondelle W 8	2	
	44.098.264	Tuyauterie refoulement	1	
	44.890.145	Vis creuse	1	Raccord côté pompe
	44.890.149	Joint circulaire cuivre	2	" " "
	44.001.026	Joint torique	1	Raccord côté bloc
	44.803.109	Vis HM 8 x 1,25 - 30	2	Raccord côté bloc
	44.880.349	Rondelle W 8	2	
	44.010.422	Plaquette demi-coquille	4	
	44.803.111	Vis HM 8 x 1,25 - 40	2	
	44.880.349	Rondelle W 8	2	
		MONTAGE ATTELAGE 3 POINTS		
	44.098.103	Barre de poussée équipée	1	
	44.093.591	Barre latérale de traction droite	1	
	44.093.592	Barre latérale de traction gauche	1	
	44.093.727	Chandelle gauche	1	

RELEVAGE FIAT AVEC POMPE "AIR EQUIPEMENT" SUR TRACTEUR SOM 40 B

[illegible]

